

Les synthèses du site des politiques de l'emploi et de la formation professionnelle de la DARES

Contrats d'apprentissage

Contrats de professionnalisation

Accompagnement des jeunes en missions locales

Contrats d'engagement jeune (CEJ)

Emplois francs

Insertion par l'activité économique (IAE)

Contrats aidés - PEC, CUI-CIE et CUI-CAE

Aide aux créateurs ou repreneurs d'entreprises (Acre à compter de janvier 2019)

Contrats d'apprentissage

Entrées et nombre de bénéficiaires en contrats d'apprentissage.

Fin février 2024, on compte 1 009 200 apprentis, soit une augmentation de 4,7 % par rapport à fin février 2023

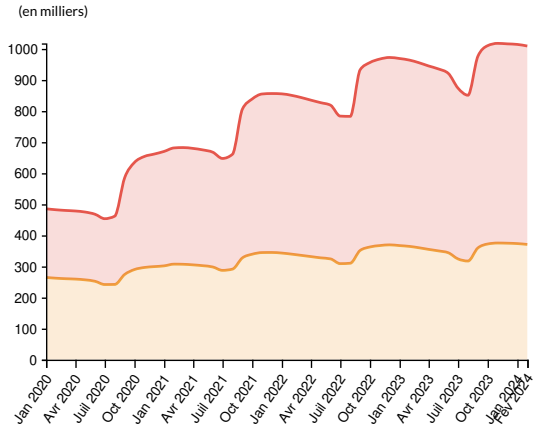
À fin février 2024, 44 300 contrats d'apprentissage ont débuté depuis le début de l'année, soit une augmentation de 13,3 % sur un an (+13,5 % pour les contrats du privé et +7,1 % pour ceux du public). Parmi ces contrats, 20 400 concernent une formation de l'enseignement secondaire et 23 900 concernent une formation de l'enseignement supérieur.

Le nombre de nouveaux contrats a augmenté de 1,7 % entre 2022 et 2023, et de 14,0 % entre 2021 et 2022.

Fin février 2024, on compte 1 009 200 personnes en contrat d'apprentissage, soit un effectif en hausse de 4,7 % par rapport à fin février 2023 (+1,7 % pour les formations de l'enseignement secondaire et +6,5 % pour les formations de l'enseignement supérieur).

Fin 2023, on comptait 1 016 100 apprentis, après 972 400 fin 2022 et 856 300 fin 2021.

Contrats d'apprentissage enseignements secondaire et supérieur - bénéficiaires en fin de mois

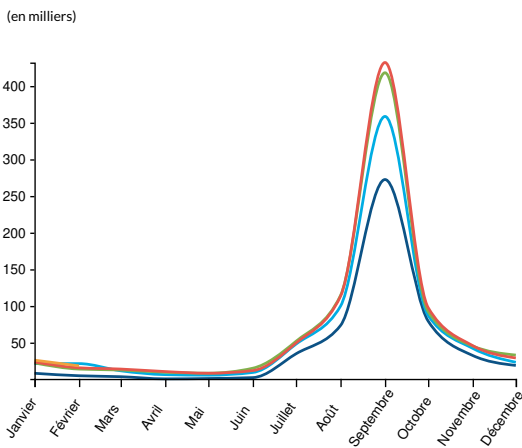


- C. apprentissage secondaire stocks / Données brutes / France entière
- C. apprentissage supérieur stocks / Données brutes / France entière

Source : Dares ; Système d'Information sur l'Apprentissage

Données : Contrat d'apprentissage enseignement secondaire - stocks, Contrat d'apprentissage enseignement supérieur - stocks

Entrées en contrats d'apprentissage des secteurs privé et public



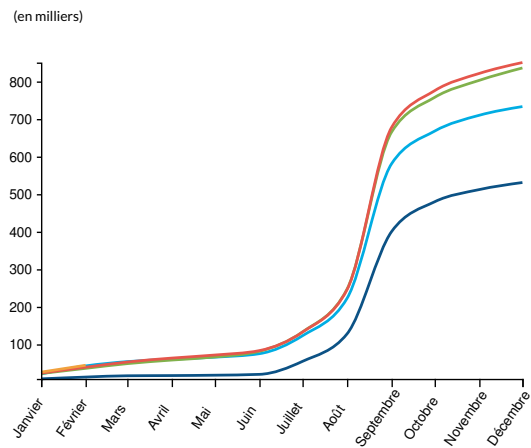
Légende : Contrats d'apprentissage secteurs privé et public - entrées / Données brutes / France entière

- 2020 ● 2021 ● 2022 ● 2023 ● 2024

Source : Dares ; Système d'Information sur l'Apprentissage

Donnée : Contrat d'apprentissage secteurs privé et public - entrées

Entrées en contrats d'apprentissage des secteurs privé et public (cumul annuel)



Légende : Contrats d'apprentissage secteurs privé et public - entrées / Cumul annuel / France entière

- 2020 ● 2021 ● 2022 ● 2023 ● 2024

Source : Dares ; Système d'Information sur l'Apprentissage

Donnée : Contrat d'apprentissage secteurs privé et public - entrées

Contrats d'apprentissage des secteurs privé et public : entrées (France entière)

	Données brutes			Cumul annuel			Glissement annuel du cumul annuel		
	2022	2023	2024	2022	2023	2024	2022	2023	2024
Janvier	22 219	23 461	26 022	22 219	23 461	26 022	4,6 %	5,6 %	10,9 %
Février	13 816	15 605	18 245	36 035	39 066	44 267	-15,3 %	8,4 %	13,3 %

Mars	12 567	13 883	-	48 602	52 949	-	-10%	8,9%	-
Avril	9 507	10 451	-	58 109	63 400	-	-3,6%	9,1%	-
Mai	8 280	8 148	-	66 389	71 548	-	0,9%	7,8%	-
Juin	15 055	11 791	-	81 444	83 339	-	8,5%	2,3%	-
Juillet	51 684	49 329	-	133 128	132 668	-	8,3%	-0,3%	-
Août	114 153	113 119	-	247 281	245 787	-	11,1%	-0,6%	-
Septembre	418 052	432 000	-	665 333	677 787	-	14,5%	1,9%	-
Octobre	92 400	97 786	-	757 733	775 573	-	13,5%	2,4%	-
Novembre	45 270	45 824	-	803 003	821 397	-	13,1%	2,3%	-
Décembre	32 940	29 011	-	835 943	850 408	-	14%	1,7%	-

Source : Dares ; Système d'Information sur l'Apprentissage

Donnée : Contrat d'apprentissage secteurs privé et public - entrées

Contrats d'apprentissage du secteur privé : entrées (France entière)

	Données brutes			Cumul annuel			Glissement annuel du cumul annuel		
	2022	2023	2024	2022	2023	2024	2022	2023	2024
Janvier	21 625	22 765	25 280	21 625	22 765	25 280	5%	5,3%	11%
Février	13 623	15 356	17 975	35 248	38 121	43 255	-15,2%	8,2%	13,5%
Mars	12 431	13 680	-	47 679	51 801	-	-9,8%	8,6%	-
Avril	9 423	10 283	-	57 102	62 084	-	-3,3%	8,7%	-
Mai	8 218	8 084	-	65 320	70 168	-	1,2%	7,4%	-
Juin	14 971	11 692	-	80 291	81 860	-	8,9%	2%	-
Juillet	51 422	49 034	-	131 713	130 894	-	8,6%	-0,6%	-
Août	111 970	110 840	-	243 683	241 734	-	11,1%	-0,8%	-
Septembre	404 185	416 974	-	647 868	658 708	-	14,5%	1,7%	-
Octobre	88 608	93 549	-	736 476	752 257	-	13,6%	2,1%	-
Novembre	43 727	44 391	-	780 203	796 648	-	13,3%	2,1%	-
Décembre	32 185	28 163	-	812 388	824 811	-	14,2%	1,5%	-

Source : Dares ; Système d'Information sur l'Apprentissage

Donnée : Contrat d'apprentissage privé - entrées

Contrats d'apprentissage du secteur public : entrées (France entière)

	Données brutes			Cumul annuel			Glissement annuel du cumul annuel		
	2022	2023	2024	2022	2023	2024	2022	2023	2024
Janvier	594	696	742	594	696	742	-7,9%	17,2%	6,6%
Février	193	249	270	787	945	1 012	-19,5%	20,1%	7,1%
Mars	136	203	-	923	1 148	-	-19,2%	24,4%	-
Avril	84	168	-	1 007	1 316	-	-19,3%	30,7%	-
Mai	62	64	-	1 069	1 380	-	-17,8%	29,1%	-
Juin	84	99	-	1 153	1 479	-	-15,1%	28,3%	-
Juillet	262	295	-	1 415	1 774	-	-13,4%	25,4%	-
Août	2 183	2 279	-	3 598	4 053	-	15%	12,6%	-

Septembre	13 867	15 026	-	17 465	19 079	-	15,7%	9,2%	-
Octobre	3 792	4 237	-	21 257	23 316	-	8,2%	9,7%	-
Novembre	1 543	1 433	-	22 800	24 749	-	7,5%	8,5%	-
Décembre	755	848	-	23 555	25 597	-	7,1%	8,7%	-

Source : Dares ; Système d'Information sur l'Apprentissage

Donnée : Contrat d'apprentissage public - entrées

Contrats d'apprentissage enseignement secondaire : entrées (France entière)

	Données brutes			Cumul annuel			Glissement annuel du cumul annuel		
	2022	2023	2024	2022	2023	2024	2022	2023	2024
Janvier	9 570	10 276	11 587	9 570	10 276	11 587	3,3%	7,4%	12,8%
Février	6 903	7 773	8 828	16 473	18 049	20 415	-20,3%	9,6%	13,1%
Mars	6 952	7 247	-	23 425	25 296	-	-12,4%	8%	-
Avril	5 675	5 806	-	29 100	31 102	-	-4,4%	6,9%	-
Mai	5 009	4 727	-	34 109	35 829	-	0,2%	5%	-
Juin	8 503	6 780	-	42 612	42 609	-	7,6%	0%	-
Juillet	29 994	28 767	-	72 606	71 376	-	4,9%	-1,7%	-
Août	51 148	49 969	-	123 754	121 345	-	7,6%	-1,9%	-
Septembre	135 767	140 862	-	259 521	262 207	-	8,3%	1%	-
Octobre	29 966	31 655	-	289 487	293 862	-	8%	1,5%	-
Novembre	19 017	19 069	-	308 504	312 931	-	7,9%	1,4%	-
Décembre	14 591	13 134	-	323 095	326 065	-	8,9%	0,9%	-

Source : Dares ; Système d'Information sur l'Apprentissage

Donnée : Contrat d'apprentissage enseignement secondaire - entrées

Contrats d'apprentissage enseignement supérieur : entrées (France entière)

	Données brutes			Cumul annuel			Glissement annuel du cumul annuel		
	2022	2023	2024	2022	2023	2024	2022	2023	2024
Janvier	12 649	13 185	14 435	12 649	13 185	14 435	5,5%	4,2%	9,5%
Février	6 913	7 832	9 417	19 562	21 017	23 852	-10,6%	7,4%	13,5%
Mars	5 615	6 636	-	25 177	27 653	-	-7,7%	9,8%	-
Avril	3 832	4 645	-	29 009	32 298	-	-2,8%	11,3%	-
Mai	3 271	3 421	-	32 280	35 719	-	1,5%	10,7%	-
Juin	6 552	5 011	-	38 832	40 730	-	9,5%	4,9%	-
Juillet	21 690	20 562	-	60 522	61 292	-	12,7%	1,3%	-
Août	63 005	63 150	-	123 527	124 442	-	14,8%	0,7%	-
Septembre	282 285	291 138	-	405 812	415 580	-	18,9%	2,4%	-
Octobre	62 434	66 131	-	468 246	481 711	-	17,1%	2,9%	-
Novembre	26 253	26 755	-	494 499	508 466	-	16,6%	2,8%	-
Décembre	18 349	15 877	-	512 848	524 343	-	17,5%	2,2%	-

Source : Dares ; Système d'Information sur l'Apprentissage

Donnée : Contrat d'apprentissage enseignement supérieur - entrées

Contrats d'apprentissage des secteurs privé et public : nombre de bénéficiaires (France entière)

	Données brutes					Glissement annuel des données brutes				
	2020	2021	2022	2023	2024	2020	2021	2022	2023	2024
Janvier	485 536	670 006	855 289	968 980	1 014 351	12,2 %	38 %	27,7 %	13,3 %	4,7 %
Février	482 332	681 331	850 302	963 799	1 009 184	12,4 %	41,3 %	24,8 %	13,3 %	4,7 %
Mars	480 193	682 472	843 733	955 835	-	13,1 %	42,1 %	23,6 %	13,3 %	-
Avril	478 400	679 705	835 079	945 037	-	13,7 %	42,1 %	22,9 %	13,2 %	-
Mai	475 079	674 980	827 040	935 610	-	14 %	42,1 %	22,5 %	13,1 %	-
Juin	467 908	667 510	818 777	921 244	-	14,1 %	42,7 %	22,7 %	12,5 %	-
Juillet	453 640	647 447	783 734	873 911	-	14,5 %	42,7 %	21 %	11,5 %	-
Août	461 726	660 851	782 851	850 855	-	20,2 %	43,1 %	18,5 %	8,7 %	-
Septembre	585 752	806 503	933 045	976 693	-	26,6 %	37,7 %	15,7 %	4,7 %	-
Octobre	634 364	838 617	955 956	1 010 273	-	32,3 %	32,2 %	14 %	5,7 %	-
Novembre	653 835	854 852	967 322	1 017 757	-	34,8 %	30,7 %	13,2 %	5,2 %	-
Décembre	661 462	856 303	972 371	1 016 144	-	35,8 %	29,5 %	13,6 %	4,5 %	-

Source : Dares ; Système d'Information sur l'Apprentissage

Donnée : Contrat d'apprentissage secteurs privé et public - stocks

Contrats d'apprentissage du secteur privé : nombre de bénéficiaires (France entière)

	Données brutes					Glissement annuel des données brutes				
	2020	2021	2022	2023	2024	2020	2021	2022	2023	2024
Janvier	463 256	647 016	826 768	936 823	980 311	13,2 %	39,7 %	27,8 %	13,3 %	4,6 %
Février	460 076	658 166	821 865	931 714	975 266	13,4 %	43,1 %	24,9 %	13,4 %	4,7 %
Mars	457 971	659 290	815 449	923 881	-	14,1 %	44 %	23,7 %	13,3 %	-
Avril	456 211	656 542	806 978	913 296	-	14,7 %	43,9 %	22,9 %	13,2 %	-
Mai	452 947	651 889	799 113	904 085	-	15 %	43,9 %	22,6 %	13,1 %	-
Juin	445 966	644 660	791 203	890 114	-	15,2 %	44,6 %	22,7 %	12,5 %	-
Juillet	433 233	626 068	758 119	845 261	-	15,6 %	44,5 %	21,1 %	11,5 %	-
Août	442 192	640 088	757 709	823 248	-	21,4 %	44,8 %	18,4 %	8,6 %	-
Septembre	566 338	782 450	903 903	945 021	-	28 %	38,2 %	15,5 %	4,5 %	-
Octobre	613 303	811 789	925 185	976 431	-	33,9 %	32,4 %	14 %	5,5 %	-
Novembre	631 744	826 893	935 638	984 248	-	36,4 %	30,9 %	13,2 %	5,2 %	-
Décembre	638 777	827 905	940 348	982 301	-	37,4 %	29,6 %	13,6 %	4,5 %	-

Source : Dares ; Système d'Information sur l'Apprentissage

Donnée : Contrat d'apprentissage privé - stocks

Contrats d'apprentissage du secteur public : nombre de bénéficiaires (France entière)

	Données brutes					Glissement annuel des données brutes				
	2020	2021	2022	2023	2024	2020	2021	2022	2023	2024
Janvier	22 280	22 990	28 521	32 157	34 040	-4,5 %	3,2 %	24,1 %	12,7 %	5,9 %
Février	22 256	23 165	28 437	32 085	33 918	-4,4 %	4,1 %	22,8 %	12,8 %	5,7 %
Mars	22 222	23 182	28 284	31 954	-	-4,1 %	4,3 %	22 %	13 %	-
Avril	22 189	23 163	28 101	31 741	-	-3,9 %	4,4 %	21,3 %	13 %	-

Mai	22 132	23 091	27 927	31 525	-	-3,7%	4,3%	20,9%	12,9%	-	
Juin	21 942	22 850	27 574	31 130	-	-3,4%	4,1%	20,7%	12,9%	-	
Juillet	20 407	21 379	25 615	28 650	-	-3,5%	4,8%	19,8%	11,8%	-	
Août	19 534	20 763	25 142	27 607	-	-1,8%	6,3%	21,1%	9,8%	-	
Septembre	19 414	24 053	29 142	31 672	-	-4,4%	23,9%	21,2%	8,7%	-	
Octobre	21 061	26 828	30 771	33 842	-	-1,2%	27,4%	14,7%	10%	-	
Novembre	22 091	27 959	31 684	33 509	-	0,9%	26,6%	13,3%	5,8%	-	
Décembre	22 685	28 398	32 023	33 843	-	2,3%	25,2%	12,8%	5,7%	-	

Source : Dares ; Système d'Information sur l'Apprentissage

Donnée : Contrat d'apprentissage public - stocks

Contrats d'apprentissage enseignement secondaire - nombre de bénéficiaires (France entière)

	Données brutes					Glissement annuel des données brutes				
	2020	2021	2022	2023	2024	2020	2021	2022	2023	2024
Janvier	264 575	301 791	342 983	367 029	373 493	3,9%	14,1%	13,6%	7%	1,8%
Février	262 099	307 356	339 459	364 413	370 744	4,1%	17,3%	10,4%	7,4%	1,7%
Mars	260 486	306 928	335 770	360 260	-	4,9%	17,8%	9,4%	7,3%	-
Avril	259 270	305 028	331 669	354 853	-	5,5%	17,6%	8,7%	7%	-
Mai	256 868	302 376	327 639	350 099	-	5,9%	17,7%	8,4%	6,9%	-
Juin	252 209	298 216	324 219	344 002	-	5,9%	18,2%	8,7%	6,1%	-
Juillet	241 758	287 362	308 966	324 197	-	5,2%	18,9%	7,5%	4,9%	-
Août	242 094	291 334	310 281	317 407	-	7,4%	20,3%	6,5%	2,3%	-
Septembre	274 220	327 587	351 577	359 604	-	7,7%	19,5%	7,3%	2,3%	-
Octobre	289 887	339 245	362 538	372 118	-	10,3%	17%	6,9%	2,6%	-
Novembre	296 627	344 573	367 125	375 303	-	11,8%	16,2%	6,5%	2,2%	-
Décembre	299 368	344 869	369 433	374 743	-	12,4%	15,2%	7,1%	1,4%	-

Source : Dares ; Système d'Information sur l'Apprentissage

Donnée : Contrat d'apprentissage enseignement secondaire - stocks

Contrats d'apprentissage enseignement supérieur : nombre de bénéficiaires (France entière)

	Données brutes					Glissement annuel des données brutes				
	2020	2021	2022	2023	2024	2020	2021	2022	2023	2024
Janvier	220 961	368 215	512 306	601 951	640 858	24,2%	66,6%	39,1%	17,5%	6,5%
Février	220 233	373 975	510 843	599 386	638 440	24,3%	69,8%	36,6%	17,3%	6,5%
Mars	219 707	375 544	507 963	595 575	-	24,7%	70,9%	35,3%	17,2%	-
Avril	219 130	374 677	503 410	590 184	-	25%	71%	34,4%	17,2%	-
Mai	218 211	372 604	499 401	585 511	-	25,2%	70,8%	34%	17,2%	-
Juin	215 699	369 294	494 558	577 242	-	25,5%	71,2%	33,9%	16,7%	-
Juillet	211 882	360 085	474 768	549 714	-	27,4%	69,9%	31,8%	15,8%	-
Août	219 632	369 517	472 570	533 448	-	38,5%	68,2%	27,9%	12,9%	-
Septembre	311 532	478 916	581 468	617 089	-	49,6%	53,7%	21,4%	6,1%	-
Octobre	344 477	499 372	593 418	638 155	-	59,1%	45%	18,8%	7,5%	-

Novembre	357 208	510 279	600 197	642 454	-	62,7 %	42,9 %	17,6 %	7 %	-
Décembre	362 094	511 434	602 938	641 401	-	63,9 %	41,2 %	17,9 %	6,4 %	-

Source : Dares ; Système d'Information sur l'Apprentissage

Donnée : Contrat d'apprentissage enseignement supérieur - stocks

Contrats de professionnalisation

Entrées et nombre de bénéficiaires en contrats de professionnalisation (tous âges confondus, moins de 26 ans et 26 ans ou plus)

Avertissement

Fin janvier 2024, la comptabilisation des entrées en contrat de professionnalisation et des stocks en fin de mois a été profondément rénovée. Elle est désormais réalisée à partir du système d'information sur les contrats de professionnalisation de la Dares, constitué notamment des données issues de la source Deca (formulaires Cerfa traités et déposés par les Opérateurs de compétences) et des déclarations sociales nominatives (DSN). Ce changement s'accompagne d'une rénovation des traitements statistiques de la Dares relatifs aux contrats de professionnalisation. Les séries sur les contrats de professionnalisation sont ainsi révisées à partir de 2012 suivant une méthodologie nouvelle.

À fin février 2024, 13 500 contrats de professionnalisation ont débuté depuis le début de l'année, soit une baisse de 15,9 % sur un an

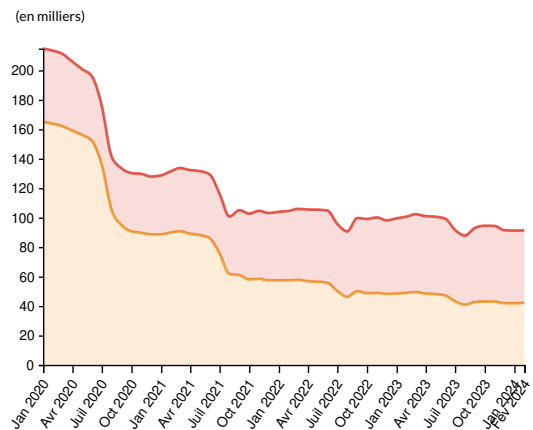
À fin février 2024, 13 500 contrats de professionnalisation ont débuté depuis le début de l'année, soit un niveau en baisse de 15,9 % par rapport à celui observé fin février 2023. Le nombre de nouveaux contrats se réduit de 10,2 % pour les moins de 26 ans et de 19,6 % pour les 26 ans ou plus.

En 2023, 116 000 contrats de professionnalisation avaient débuté, soit une baisse de 2,6 % par rapport à 2022.

Fin février 2024, on compte 91 300 personnes en contrat de professionnalisation, un effectif en baisse de 9,3 % par rapport à fin février 2023.

Fin 2023, on comptait 91 400 personnes en contrat de professionnalisation, après 98 100 fin 2022, 103 000 fin 2021 et 127 900 fin 2020.

Contrats de professionnalisation (moins de 26 ans et 26 ans ou plus) - bénéficiaires en fin de mois

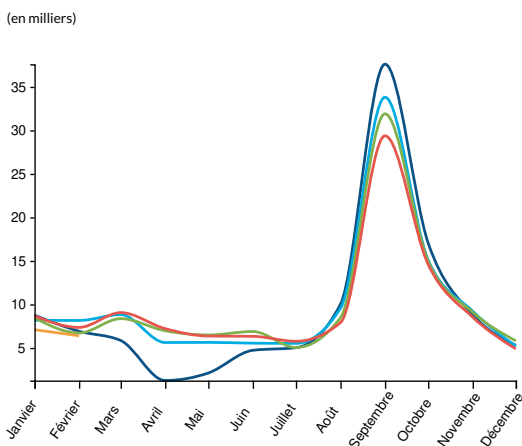


- Contrat de prof. (moins de 26 ans) stocks / Données brutes / France entière
- Contrat de prof. (26 ans ou plus) stocks / Données brutes / France entière

Source : Dares ; Système d'information sur les contrats de professionnalisation

Données : Contrat de professionnalisation (moins de 26 ans) - stocks, Contrat de professionnalisation (26 ans ou plus) - stocks

Entrées en contrats de professionnalisation



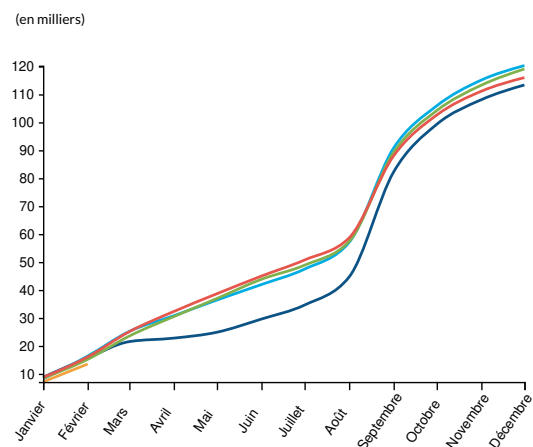
Légende : Contrat de professionnalisation - entrées / Données brutes / France entière

- 2020
- 2021
- 2022
- 2023
- 2024

Source : Dares ; Système d'information sur les contrats de professionnalisation

Donnée : Contrat de professionnalisation - entrées

Entrées en contrats de professionnalisation (cumul annuel)



Légende : Contrat de professionnalisation - entrées / Cumul annuel / France entière

- 2020
- 2021
- 2022
- 2023
- 2024

Source : Dares ; Système d'information sur les contrats de professionnalisation

Donnée : Contrat de professionnalisation - entrées

Contrats de professionnalisation : entrées (France entière)

	Données brutes			Cumul annuel			Glissement annuel du cumul annuel		
	2022	2023	2024	2022	2023	2024	2022	2023	2024
Janvier	8 434	8 674	7 086	8 434	8 674	7 086	3,1%	2,8%	-18,3%
Février	6 705	7 345	6 386	15 139	16 019	13 472	-7,3%	5,8%	-15,9%
Mars	8 354	9 048	-	23 493	25 067	-	-6,6%	6,7%	-
Avril	6 959	7 206	-	30 452	32 273	-	-1%	6%	-
Mai	6 475	6 356	-	36 927	38 629	-	1,5%	4,6%	-
Juin	6 879	6 322	-	43 806	44 951	-	4,5%	2,6%	-
Juillet	5 036	5 754	-	48 842	50 705	-	3%	3,8%	-
Août	8 472	7 902	-	57 314	58 607	-	0,6%	2,3%	-
Septembre	31 890	29 367	-	89 204	87 974	-	-1,7%	-1,4%	-
Octobre	14 961	14 594	-	104 165	102 568	-	-1,6%	-1,5%	-
Novembre	9 092	8 524	-	113 257	111 092	-	-1,6%	-1,9%	-
Décembre	5 802	4 882	-	119 059	115 974	-	-1%	-2,6%	-

Source : Dares ; Système d'information sur les contrats de professionnalisation

Donnée : Contrat de professionnalisation - entrées

Contrats de professionnalisation (moins de 26 ans) : entrées (France entière)

	Données brutes			Cumul annuel			Glissement annuel du cumul annuel		
	2022	2023	2024	2022	2023	2024	2022	2023	2024
Janvier	3 582	3 319	2 821	3 582	3 319	2 821	-12%	-7,3%	-15%
Février	2 743	2 963	2 818	6 325	6 282	5 639	-22,3%	-0,7%	-10,2%
Mars	3 502	3 743	-	9 827	10 025	-	-21,3%	2%	-
Avril	2 687	2 744	-	12 514	12 769	-	-16,3%	2%	-
Mai	2 529	2 487	-	15 043	15 256	-	-13,4%	1,4%	-
Juin	2 861	2 516	-	17 904	17 772	-	-9,2%	-0,7%	-
Juillet	2 247	2 634	-	20 151	20 406	-	-10,9%	1,3%	-
Août	4 387	3 880	-	24 538	24 286	-	-13,3%	-1%	-
Septembre	18 874	16 645	-	43 412	40 931	-	-13,1%	-5,7%	-
Octobre	7 389	7 097	-	50 801	48 028	-	-12,8%	-5,5%	-
Novembre	3 772	3 654	-	54 573	51 682	-	-12,6%	-5,3%	-
Décembre	2 547	2 046	-	57 120	53 728	-	-11,7%	-5,9%	-

Source : Dares ; Système d'information sur les contrats de professionnalisation

Donnée : Contrat de professionnalisation (moins de 26 ans) - entrées

Contrats de professionnalisation (26 ans ou plus) : entrées (France entière)

	Données brutes			Cumul annuel			Glissement annuel du cumul annuel		
	2022	2023	2024	2022	2023	2024	2022	2023	2024
Janvier	4 852	5 355	4 265	4 852	5 355	4 265	18,1%	10,4%	-20,4%
Février	3 962	4 382	3 568	8 814	9 737	7 833	7,7%	10,5%	-19,6%
Mars	4 852	5 305	-	13 666	15 042	-	7,9%	10,1%	-
Avril	4 272	4 462	-	17 938	19 504	-	13,5%	8,7%	-
Mai	3 946	3 869	-	21 884	23 373	-	15,1%	6,8%	-
Juin	4 018	3 806	-	25 902	27 179	-	16,7%	4,9%	-

Juillet	2 789	3 120	-	28 691	30 299	-	15,6 %	5,6 %	-
Août	4 085	4 022	-	32 776	34 321	-	14,2 %	4,7 %	-
Septembre	13 016	12 722	-	45 792	47 043	-	12,2 %	2,7 %	-
Octobre	7 572	7 497	-	53 364	54 540	-	12,1 %	2,2 %	-
Novembre	5 320	4 870	-	58 684	59 410	-	11,5 %	1,2 %	-
Décembre	3 255	2 836	-	61 939	62 246	-	11,4 %	0,5 %	-

Source : Dares ; Système d'information sur les contrats de professionnalisation

Donnée : Contrat de professionnalisation (26 ans ou plus) - entrées

Contrats de professionnalisation : nombre de bénéficiaires (France entière)

	Données brutes					Glissement annuel des données brutes				
	2020	2021	2022	2023	2024	2020	2021	2022	2023	2024
Janvier	214 767	128 646	103 922	99 468	91 163	-8,5 %	-40,1 %	-19,2 %	-4,3 %	-8,3 %
Février	213 288	131 472	104 520	100 629	91 301	-9,5 %	-38,4 %	-20,5 %	-3,7 %	-9,3 %
Mars	211 138	133 576	105 889	102 229	-	-10,2 %	-36,7 %	-20,7 %	-3,5 %	-
Avril	205 867	132 180	105 445	100 931	-	-12,4 %	-35,8 %	-20,2 %	-4,3 %	-
Mai	200 807	131 569	105 344	100 580	-	-13,5 %	-34,5 %	-19,9 %	-4,5 %	-
Juin	195 800	129 202	104 693	99 181	-	-12,6 %	-34 %	-19 %	-5,3 %	-
Juillet	175 989	116 336	95 762	91 687	-	-15,8 %	-33,9 %	-17,7 %	-4,3 %	-
Août	141 185	100 669	90 606	87 811	-	-21,6 %	-28,7 %	-10 %	-3,1 %	-
Septembre	133 342	105 009	99 642	92 989	-	-38,6 %	-21,2 %	-5,1 %	-6,7 %	-
Octobre	130 162	102 670	99 064	94 434	-	-40,9 %	-21,1 %	-3,5 %	-4,7 %	-
Novembre	129 638	104 547	100 029	94 289	-	-40,6 %	-19,4 %	-4,3 %	-5,7 %	-
Décembre	127 850	103 040	98 088	91 391	-	-40,7 %	-19,4 %	-4,8 %	-6,8 %	-

Source : Dares ; Système d'information sur les contrats de professionnalisation

Donnée : Contrat de professionnalisation - stocks

Contrats de professionnalisation (moins de 26 ans) : nombre de bénéficiaires (France entière)

	Données brutes					Glissement annuel des données brutes				
	2020	2021	2022	2023	2024	2020	2021	2022	2023	2024
Janvier	164 899	88 586	57 396	48 427	41 784	-9,8 %	-46,3 %	-35,2 %	-15,6 %	-13,7 %
Février	163 680	89 929	57 338	48 866	42 202	-10,5 %	-45,1 %	-36,2 %	-14,8 %	-13,6 %
Mars	162 021	90 700	57 679	49 424	-	-11 %	-44 %	-36,4 %	-14,3 %	-
Avril	159 019	89 007	56 803	48 387	-	-12,1 %	-44 %	-36,2 %	-14,8 %	-
Mai	156 071	88 126	56 382	48 075	-	-12,7 %	-43,5 %	-36 %	-14,7 %	-
Juin	152 020	85 947	55 668	47 059	-	-11,6 %	-43,5 %	-35,2 %	-15,5 %	-
Juillet	135 828	75 799	50 212	43 162	-	-14,9 %	-44,2 %	-33,8 %	-14 %	-
Août	104 950	61 679	46 158	40 854	-	-22,1 %	-41,2 %	-25,2 %	-11,5 %	-
Septembre	94 685	60 915	50 011	42 564	-	-43,1 %	-35,7 %	-17,9 %	-14,9 %	-
Octobre	90 648	58 024	48 670	42 995	-	-46,3 %	-36 %	-16,1 %	-11,7 %	-
Novembre	89 616	58 378	48 795	42 921	-	-46,5 %	-34,9 %	-16,4 %	-12 %	-
Décembre	88 589	57 380	48 130	41 880	-	-46,5 %	-35,2 %	-16,1 %	-13 %	-

Contrats de professionnalisation (26 ans ou plus) : nombre de bénéficiaires (France entière)

	Données brutes					Glissement annuel des données brutes				
	2020	2021	2022	2023	2024	2020	2021	2022	2023	2024
Janvier	49 868	40 060	46 526	51 041	49 379	-4,1%	-19,7%	16,1%	9,7%	-3,3%
Février	49 608	41 543	47 182	51 763	49 099	-5,8%	-16,3%	13,6%	9,7%	-5,1%
Mars	49 117	42 876	48 210	52 805	-	-7,6%	-12,7%	12,4%	9,5%	-
Avril	46 848	43 173	48 642	52 544	-	-13,3%	-7,8%	12,7%	8%	-
Mai	44 736	43 443	48 962	52 505	-	-16,2%	-2,9%	12,7%	7,2%	-
Juin	43 780	43 255	49 025	52 122	-	-16%	-1,2%	13,3%	6,3%	-
Juillet	40 161	40 537	45 550	48 525	-	-18,5%	0,9%	12,4%	6,5%	-
Août	36 235	38 990	44 448	46 957	-	-20,1%	7,6%	14%	5,6%	-
Septembre	38 657	44 094	49 631	50 425	-	-23,9%	14,1%	12,6%	1,6%	-
Octobre	39 514	44 646	50 394	51 439	-	-23%	13%	12,9%	2,1%	-
Novembre	40 022	46 169	51 234	51 368	-	-21,3%	15,4%	11%	0,3%	-
Décembre	39 261	45 660	49 958	49 511	-	-21,5%	16,3%	9,4%	-0,9%	-

Source : Dares ; Système d'information sur les contrats de professionnalisation

Donnée : Contrat de professionnalisation (26 ans ou plus) - stocks

Accompagnement des jeunes en missions locales

Entrées et nombre de bénéficiaires en Parcours contractualisé d'accompagnement vers l'emploi et l'autonomie (Pacea), en Garantie Jeunes (GJ) et en Contrats d'engagement jeune (CEJ) en missions locales

Avertissement

À compter du 1er mars 2022, la Garantie Jeunes (GJ) est remplacée par le Contrat d'engagement jeune (CEJ).

Les jeunes engagés dans une Garantie Jeunes avant le 1er mars 2022 peuvent poursuivre leur accompagnement, d'une durée maximale de 18 mois, jusqu'à son achèvement ou choisir de basculer en CEJ.

Contrairement à la Garantie Jeunes qui s'inscrivait nécessairement dans un Pacea, le CEJ ne peut pas être concomitant avec un Pacea. Ceci entraîne une baisse mécanique des Pacea à compter de la mise en place du CEJ.

L'accompagnement en CEJ peut s'effectuer à France Travail (ex-Pôle emploi) ou en missions locales.

Cette synthèse ne présente que l'accompagnement en missions locales.

L'accompagnement s'effectuant à France Travail est abordé dans la synthèse ciblée sur les Contrats d'engagement jeune qui couvre l'ensemble du périmètre de ce dispositif.

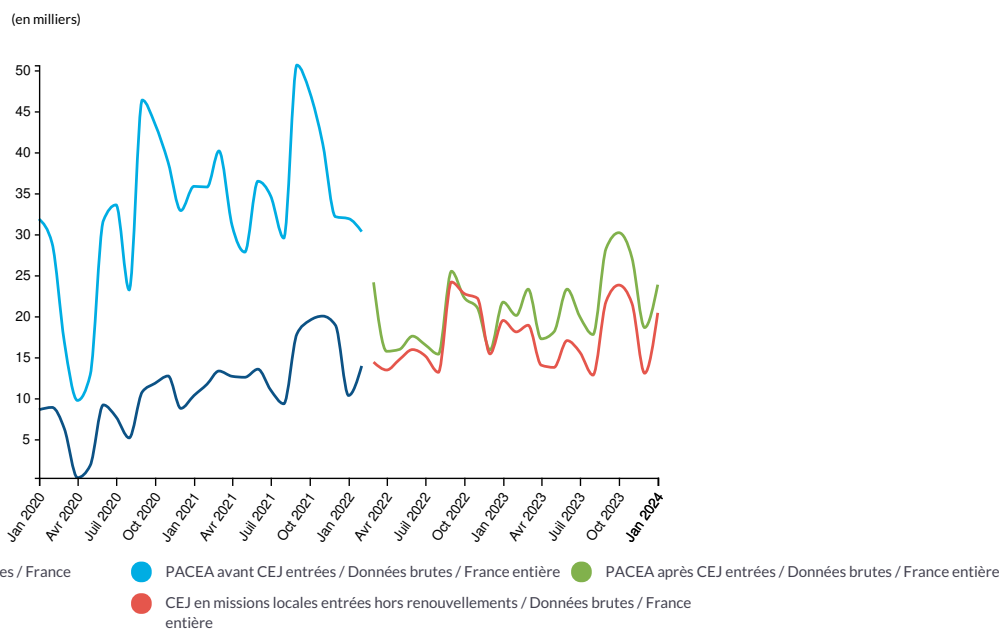
En janvier 2024, 20 400 entrées (hors renouvellements) en CEJ et 23 800 entrées en Pacea ont été comptabilisées dans les missions locales

En janvier 2024, 20 400 entrées (hors renouvellements) ont été comptabilisées en CEJ dans les missions locales et 23 800 en Pacea.

Entre janvier et décembre 2023, on comptait 210 000 entrées (hors renouvellements) en CEJ et 265 700 entrées en Pacea.

Fin janvier 2024, le nombre de bénéficiaires de CEJ en missions locales s'élève à 128 900, et le nombre de bénéficiaires en Pacea est de 226 400.

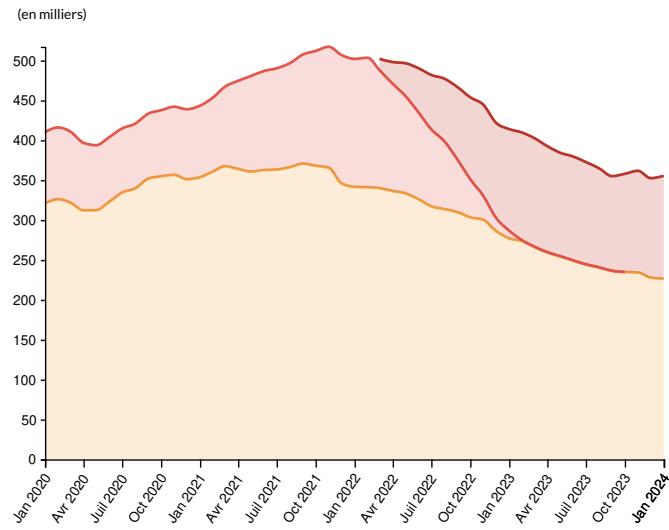
Entrées en GJ (hors renouvellements), Pacea et CEJ (hors renouvellements) en missions locales



Sources : Système d'information des missions locales (IMILO) ; traitements Dares, Système d'information des missions locales (IMILO)

Données : Garantie jeunes - entrées hors renouvellements, Pacea avant cej - entrées, Pacea après cej - entrées, Contrat d'engagement jeune en missions locales - entrées hors renouvellements

Nombre de bénéficiaires d'un accompagnement en GJ, Pacea hors GJ ou CEJ en missions locales (cumul)

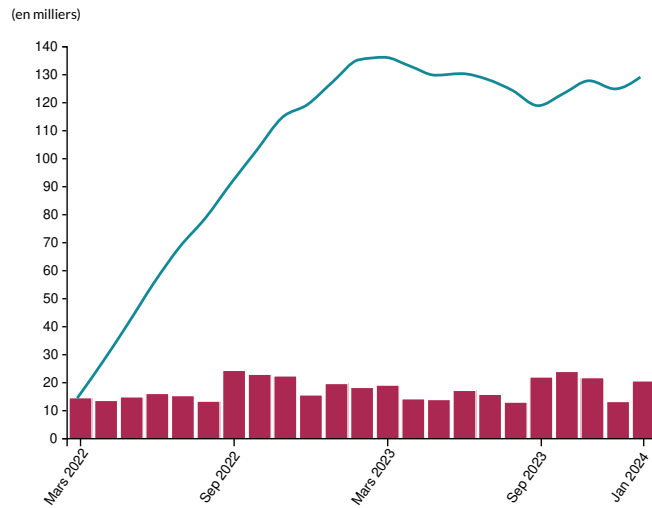


● PACEA hors GJ stocks / Données brutes / France entière ● GJ stocks / Données brutes / France entière ● CEJ en missions locales stocks / Données brutes / France entière

Sources : Dares, Système d'information des missions locales (IMILO) ; traitements Dares

Données : Pacea hors garantie jeunes - stocks, Garantie jeunes - stocks, Contrat d'engagement jeune en missions locales - stocks

Entrées hors renouvellements et nombre de bénéficiaires d'un CEJ en missions locales



● CEJ en missions locales entrées hors renouvellements / Données brutes / France entière ● CEJ en missions locales stocks / Données brutes / France entière

Sources : Système d'information des missions locales (IMILO), Dares

Données : Contrat d'engagement jeune en missions locales - entrées hors renouvellements, Contrat d'engagement jeune en missions locales - stocks

Contrats d'engagement jeune en missions locales : entrées hors renouvellements et nombre de bénéficiaires (France entière)

	Contrat d'engagement jeune en missions locales - entrées hors renouvellements						Contrat d'engagement jeune en missions locales - stocks		
	France entière						France entière		
	Données brutes			Cumul annuel			Données brutes		
	2022	2023	2024	2022	2023	2024	2022	2023	2024
Janvier	-	19 484	20 413	-	19 484	20 413	-	127 394	128 926
Février	-	18 091	-	-	37 575	-	-	135 104	-
Mars	14 405	18 901	-	14 405	56 476	-	14 249	135 978	-
Avril	13 440	14 027	-	27 845	70 503	-	27 252	132 839	-
Mai	14 713	13 759	-	42 558	84 262	-	41 099	129 582	-
Juin	15 931	17 027	-	58 489	101 289	-	55 464	130 152	-
Juillet	15 160	15 617	-	73 649	116 906	-	68 231	128 163	-

Août	13 163	12 821	-	86 812	129 727	-	78 500	124 159	-
Septembre	24 170	21 804	-	110 982	151 531	-	90 901	118 706	-
Octobre	22 769	23 799	-	133 751	175 330	-	102 651	123 067	-
Novembre	22 200	21 571	-	155 951	196 901	-	114 425	127 600	-
Décembre	15 409	13 054	-	171 360	209 955	-	119 146	124 692	-

Sources : Système d'information des missions locales (IMILO), Dares

Données : Contrat d'engagement jeune en missions locales - entrées hors renouvellements , Contrat d'engagement jeune en missions locales - stocks

Garantie Jeunes : entrées hors renouvellements (France entière)

	Données brutes			Cumul annuel			Glissement annuel du cumul annuel		
	2020	2021	2022	2020	2021	2022	2020	2021	2022
Janvier	8 591	10 326	10 335	8 591	10 326	10 335	4 %	20,2 %	0,1 %
Février	8 879	11 717	13 936	17 470	22 043	24 271	4,7 %	26,2 %	10,1 %
Mars	6 279	13 316	-	23 749	35 359	-	-6,1 %	48,9 %	-
Avril	305	12 672	-	24 054	48 031	-	-29 %	99,7 %	-
Mai	1 793	12 555	-	25 847	60 586	-	-38,2 %	134,4 %	-
Juin	9 182	13 541	-	35 029	74 127	-	-30,4 %	111,6 %	-
Juillet	7 723	11 008	-	42 752	85 135	-	-24,7 %	99,1 %	-
Août	5 162	9 321	-	47 914	94 456	-	-20,5 %	97,1 %	-
Septembre	10 774	17 830	-	58 688	112 286	-	-17,1 %	91,3 %	-
Octobre	11 818	19 471	-	70 506	131 757	-	-13,2 %	86,9 %	-
Novembre	12 710	20 014	-	83 216	151 771	-	-9,3 %	82,4 %	-
Décembre	8 760	18 905	-	91 976	170 676	-	-5,9 %	85,6 %	-

Source : Système d'information des missions locales (IMILO) ; traitements Dares

Donnée : Garantie jeunes - entrées hors renouvellements

Garantie Jeunes : nombre de bénéficiaires (France entière)

	Données brutes					Glissement annuel des données brutes				
	2019	2020	2021	2022	2023	2019	2020	2021	2022	2023
Janvier	84 183	89 315	89 616	160 379	9 595	10,4 %	6,1 %	0,3 %	79 %	-94 %
Février	84 994	89 918	92 835	162 287	939	8,5 %	5,8 %	3,2 %	74,8 %	-99,4 %
Mars	85 342	89 062	99 571	147 836	667	7,6 %	4,4 %	11,8 %	48,5 %	-99,5 %
Avril	86 173	84 726	110 422	134 382	478	6,9 %	-1,7 %	30,3 %	21,7 %	-99,6 %
Mai	86 891	81 425	119 725	121 987	331	7,5 %	-6,3 %	47 %	1,9 %	-99,7 %
Juin	88 055	81 007	124 141	108 749	232	8,4 %	-8 %	53,2 %	-12,4 %	-99,8 %
Juillet	88 820	80 351	126 901	96 418	123	8,9 %	-9,5 %	57,9 %	-24 %	-99,9 %
Août	88 449	81 280	130 305	84 971	21	9,2 %	-8,1 %	60,3 %	-34,8 %	-100 %
Septembre	89 796	81 511	136 728	65 852	14	10,9 %	-9,2 %	67,7 %	-51,8 %	-100 %
Octobre	89 405	82 771	143 950	47 811	0	8,8 %	-7,4 %	73,9 %	-66,8 %	-100 %

Novembre	89 706	85 416	151 580	29 921	-	8 %	-4,8 %	77,5 %	-80,3 %	-
Décembre	88 854	87 735	160 836	16 514	-	6,7 %	-1,3 %	83,3 %	-89,7 %	-

Source : Système d'information des missions locales (IMILO) ; traitements Dares

Donnée : Garantie jeunes - stocks

Pacea avant CEJ : entrées (France entière)

	Données brutes			Cumul annuel			Glissement annuel du cumul annuel		
	2020	2021	2022	2020	2021	2022	2020	2021	2022
Janvier	31 861	35 840	31 905	31 861	35 840	31 905	20,4 %	12,5 %	-11 %
Février	28 909	35 760	30 320	60 770	71 600	62 225	19,4 %	17,8 %	-13,1 %
Mars	16 857	40 154	-	77 627	111 754	-	2,2 %	44 %	-
Avril	9 730	31 069	-	87 357	142 823	-	-12,2 %	63,5 %	-
Mai	12 823	27 823	-	100 180	170 646	-	-18 %	70,3 %	-
Juin	31 637	36 464	-	131 817	207 110	-	-10,1 %	57,1 %	-
Juillet	33 577	34 684	-	165 394	241 794	-	-6,7 %	46,2 %	-
Août	23 213	29 537	-	188 607	271 331	-	-4,4 %	43,9 %	-
Septembre	46 363	50 627	-	234 970	321 958	-	-1 %	37 %	-
Octobre	43 447	47 384	-	278 417	369 342	-	-0,5 %	32,7 %	-
Novembre	38 772	41 042	-	317 189	410 384	-	1,4 %	29,4 %	-
Décembre	32 886	32 140	-	350 075	442 524	-	3,6 %	26,4 %	-

Source : Système d'information des missions locales (IMILO)

Donnée : Pacea avant cej - entrées

Pacea après CEJ : entrées (France entière)

	Données brutes			Cumul annuel		
	2022	2023	2024	2022	2023	2024
Janvier	-	21 719	23 847	-	21 719	23 847
Février	-	20 095	-	-	41 814	-
Mars	24 135	23 295	-	24 135	65 109	-
Avril	15 723	17 242	-	39 858	82 351	-
Mai	15 949	18 097	-	55 807	100 448	-
Juin	17 569	23 299	-	73 376	123 747	-
Juillet	16 512	19 946	-	89 888	143 693	-
Août	15 374	17 769	-	105 262	161 462	-
Septembre	25 481	28 261	-	130 743	189 723	-
Octobre	22 278	30 187	-	153 021	219 910	-
Novembre	21 037	27 133	-	174 058	247 043	-
Décembre	15 887	18 617	-	189 945	265 660	-

Source : Système d'information des missions locales (IMILO)

Donnée : Pacea après cej - entrées

Pacea hors GJ : nombre de bénéficiaires (France entière)

	Données brutes					Glissement annuel des données brutes				
	2020	2021	2022	2023	2024	2020	2021	2022	2023	2024
Janvier	320 735	353 643	341 556	276 988	226 429	5,5 %	10,3 %	-3,4 %	-18,9 %	-18,3 %
Février	326 109	360 792	341 072	273 512	-	6,4 %	10,6 %	-5,5 %	-19,8 %	-
Mars	321 755	367 470	339 909	266 088	-	5,1 %	14,2 %	-7,5 %	-21,7 %	-
Avril	312 061	364 009	336 369	259 239	-	1,8 %	16,6 %	-7,6 %	-22,9 %	-
Mai	312 332	360 689	333 424	254 495	-	2,8 %	15,5 %	-7,6 %	-23,7 %	-
Juin	322 878	362 571	326 017	249 164	-	6,9 %	12,3 %	-10,1 %	-23,6 %	-
Juillet	334 349	363 259	317 204	244 344	-	9,7 %	8,6 %	-12,7 %	-23 %	-
Août	339 533	366 201	313 662	240 693	-	10,9 %	7,9 %	-14,3 %	-23,3 %	-
Septembre	351 812	370 709	309 808	236 270	-	12,3 %	5,4 %	-16,4 %	-23,7 %	-
Octobre	354 778	367 939	303 395	234 824	-	10,6 %	3,7 %	-17,5 %	-22,6 %	-
Novembre	356 547	365 571	300 146	234 071	-	10,1 %	2,5 %	-17,9 %	-22 %	-
Décembre	351 120	346 058	286 186	227 760	-	10,3 %	-1,4 %	-17,3 %	-20,4 %	-

Source : Dares

Donnée : Pacea hors garantie jeunes - stocks

Contrats d'engagement jeune (CEJ)

Entrées hors renouvellements et nombre de bénéficiaires d'un Contrat d'engagement jeune (CEJ) mis en œuvre par France Travail (ex-Pôle emploi) ou les missions locales (ML)

En janvier 2024, 31 000 Contrats d'engagement jeune (hors renouvellements) ont débuté

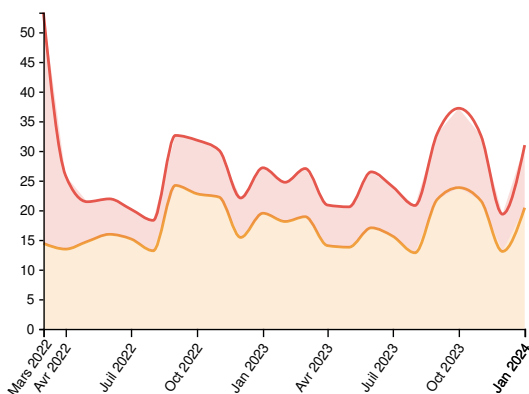
En janvier 2024, 31 000 entrées (hors renouvellements) ont été comptabilisées en Contrat d'engagement jeune (CEJ) dont 10 600 sont mis en œuvre par France Travail (ex-Pôle emploi) et 20 400 par les missions locales.

Entre janvier et décembre 2023, on comptait 313 500 entrées (hors renouvellements) en CEJ.

Fin janvier 2024, le nombre de bénéficiaires d'un CEJ s'élève à 192 500.

Entrées en CEJ hors renouvellements

(en milliers)



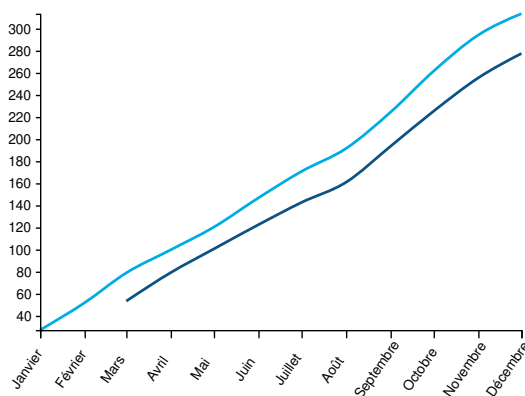
- CEJ en missions locales entrées hors renouvellements / Données brutes / France entière
- CEJ à France Travail entrées hors renouvellements / Données brutes / France entière

Sources : Système d'information des missions locales (IMILO), France Travail (ex-Pôle emploi)

Données : Contrat d'engagement jeune en missions locales - entrées hors renouvellements, Contrat d'engagement jeune à France Travail - entrées hors renouvellements

Entrées en CEJ hors renouvellements (cumul annuel)

(en milliers)



Légende : Cej entrées hors renouvellements / Cumul annuel / France entière

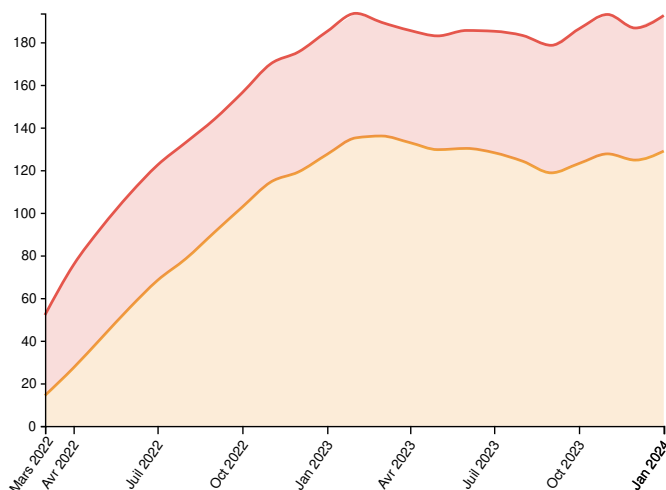
- 2022
- 2023
- 2024

Source : France Travail (ex-Pôle emploi) et Système d'information des missions locales (IMILO)

Donnée : Contrat d'engagement jeune - entrées hors renouvellements

Bénéficiaires par structure ayant mis en œuvre le Contrat d'engagement jeune

(en milliers)



- CEJ en missions locales stocks / Données brutes / France entière
- CEJ à France Travail stocks / Données brutes / France entière

Sources : Dares, France Travail (ex-Pôle emploi)

Données : Contrat d'engagement jeune en missions locales - stocks, Contrat d'engagement jeune à France Travail - stocks

CEJ : entrées hors renouvellements (France entière)

	Contrat d'engagement jeune en missions locales - entrées hors renouvellements						Contrat d'engagement jeune à France Travail - entrées hors renouvellements						Contrat d'engagement jeune - entrées hors renouvellements					
	France entière						France entière						France entière					
	Données brutes			Cumul annuel			Données brutes			Cumul annuel			Données brutes			Cumul annuel		
	2022	2023	2024	2022	2023	2024	2022	2023	2024	2022	2023	2024	2022	2023	2024	2022	2023	2024
Janvier	-	19 484	20 413	-	19 484	20 413	-	7 664	10 554	-	7 664	10 554	-	27 148	30 967	-	27 148	30 967
Février	-	18 091	-	-	37 575	-	-	6 614	-	-	14 278	-	-	24 705	-	-	51 853	-
Mars	14 405	18 901	-	14 405	56 476	-	38 908	8 120	-	38 908	22 398	-	53 313	27 021	-	53 313	78 874	-
Avril	13 440	14 027	-	27 845	70 503	-	12 377	6 843	-	51 285	29 241	-	25 817	20 870	-	79 130	99 744	-
Mai	14 713	13 759	-	42 558	84 262	-	6 712	6 803	-	57 997	36 044	-	21 425	20 562	-	100 555	120 306	-
Juin	15 931	17 027	-	58 489	101 289	-	5 975	9 427	-	63 972	45 471	-	21 906	26 454	-	122 461	146 760	-
Juillet	15 160	15 617	-	73 649	116 906	-	5 003	8 330	-	68 975	53 801	-	20 163	23 947	-	142 624	170 707	-
Août	13 163	12 821	-	86 812	129 727	-	5 125	7 972	-	74 100	61 773	-	18 288	20 793	-	160 912	191 500	-
Septembre	24 170	21 804	-	110 982	151 531	-	8 428	11 101	-	82 528	72 874	-	32 598	32 905	-	193 510	224 405	-
Octobre	22 769	23 799	-	133 751	175 330	-	9 030	13 379	-	91 558	86 253	-	31 799	37 178	-	225 309	261 583	-
Novembre	22 200	21 571	-	155 951	196 901	-	7 893	11 008	-	99 451	97 261	-	30 093	32 579	-	255 402	294 162	-
Décembre	15 409	13 054	-	171 360	209 955	-	6 652	6 277	-	106 103	103 538	-	22 061	19 331	-	277 463	313 493	-

Sources : Système d'information des missions locales (IMILO), France Travail (ex-Pôle emploi), France Travail (ex-Pôle emploi) et Système d'information des missions locales (IMILO)

Données : Contrat d'engagement jeune en missions locales - entrées hors renouvellements , Contrat d'engagement jeune à France Travail - entrées hors renouvellements , Contrat d'engagement jeune - entrées hors renouvellements

CEJ : nombre de bénéficiaires (France entière)

	Contrat d'engagement jeune en missions locales - stocks			Contrat d'engagement jeune à France Travail - stocks			Contrat d'engagement jeune - stocks		
	France entière			France entière			France entière		
	Données brutes			Données brutes			Données brutes		
	2022	2023	2024	2022	2023	2024	2022	2023	2024
Janvier	-	127 394	128 926	-	57 673	63 617	-	185 067	192 543
Février	-	135 104	-	-	58 431	-	-	193 535	-
Mars	14 249	135 978	-	37 766	53 328	-	52 015	189 306	-
Avril	27 252	132 839	-	48 281	52 640	-	75 533	185 479	-
Mai	41 099	129 582	-	51 856	53 370	-	92 955	182 952	-
Juin	55 464	130 152	-	53 377	55 340	-	108 841	185 492	-
Juillet	68 231	128 163	-	54 095	56 966	-	122 326	185 129	-
Août	78 500	124 159	-	54 566	58 983	-	133 066	183 142	-
Septembre	90 901	118 706	-	53 043	59 828	-	143 944	178 534	-
Octobre	102 651	123 067	-	53 683	63 159	-	156 334	186 226	-
Novembre	114 425	127 600	-	55 472	65 402	-	169 897	193 002	-
Décembre	119 146	124 692	-	56 304	61 957	-	175 450	186 649	-

Sources : Dares, France Travail (ex-Pôle emploi), France Travail (ex-Pôle emploi) et Système d'information des missions locales (IMILO)

Données : Contrat d'engagement jeune en missions locales - stocks , Contrat d'engagement jeune à France Travail - stocks , Contrat d'engagement jeune - stocks

Emplois francs

Entrées et nombre de bénéficiaires d'un emploi franc

À fin septembre 2023, 18 300 emplois francs ont commencé depuis le début de l'année, soit une baisse de 9,6 % sur un an

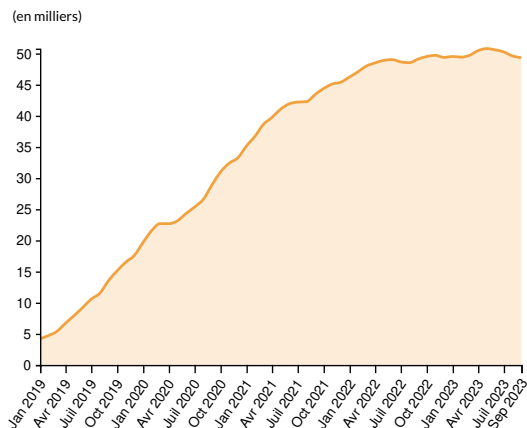
À fin septembre 2023, 18 300 emplois francs ont commencé depuis le début de l'année, soit une baisse de 9,6 % sur un an.

Fin septembre 2023, 49 300 personnes bénéficient d'un emploi franc, soit un effectif en légère hausse de 0,4 % sur un an.

Après quatre années consécutives caractérisées par un recours croissant aux emplois francs depuis leur lancement en 2018, les entrées en emploi franc marquent en 2022 un léger recul.

En 2022, 27 200 emplois francs ont ainsi débuté, soit une baisse de 1,1 % par rapport à 2021.

Bénéficiaires d'un emploi franc

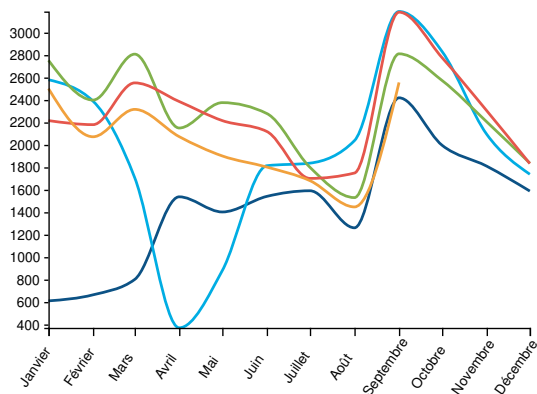


● Emplois francs stocks / Données brutes / France entière

Source : France Travail (ex-Pôle emploi) ; traitement Dares

Donnée : [Emplois francs \(bénéficiaires\)](#)

Entrées en emploi franc



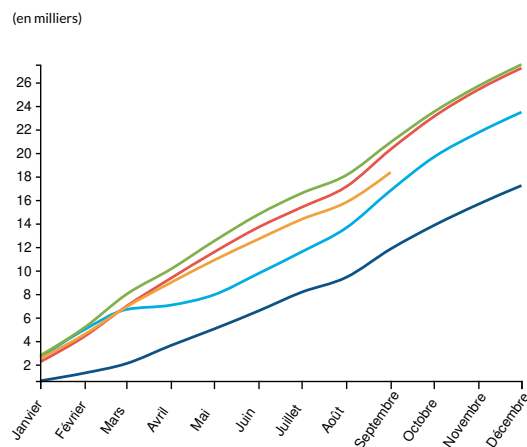
Légende : Emplois francs entrées / Données brutes / France entière

● 2019 ● 2020 ● 2021 ● 2022 ● 2023

Source : France Travail (ex-Pôle emploi) ; traitement Dares

Donnée : [Emplois francs \(entrées\)](#)

Entrées en emploi franc (cumul annuel)



Légende : Emplois francs entrées / Cumul annuel / France entière

● 2019 ● 2020 ● 2021 ● 2022 ● 2023

Source : France Travail (ex-Pôle emploi) ; traitement Dares

Donnée : [Emplois francs \(entrées\)](#)

Emplois francs : entrées (France entière)

	Données brutes				Cumul annuel				Glissement annuel du cumul annuel			
	2020	2021	2022	2023	2020	2021	2022	2023	2020	2021	2022	2023
Janvier	2 580	2 753	2 216	2 501	2 580	2 753	2 216	2 501	323 %	6,7 %	-19,5 %	12,9 %
Février	2 389	2 399	2 180	2 072	4 969	5 152	4 396	4 573	290 %	3,7 %	-14,7 %	4 %
Mars	1 707	2 808	2 552	2 316	6 676	7 960	6 948	6 889	221,7 %	19,2 %	-12,7 %	-0,8 %
Avril	370	2 150	2 386	2 073	7 046	10 110	9 334	8 962	95,1 %	43,5 %	-7,7 %	-4 %
Mai	880	2 376	2 216	1 901	7 926	12 486	11 550	10 863	58,1 %	57,5 %	-7,5 %	-5,9 %

Juin	1 814	2 279	2 119	1 802	9 740	14 765	13 669	12 665	48,6%	51,6%	-7,4%	-7,3%
Juillet	1 837	1 800	1 701	1 681	11 577	16 565	15 370	14 346	42,1%	43,1%	-7,2%	-6,7%
Août	2 038	1 530	1 749	1 447	13 615	18 095	17 119	15 793	44,7%	32,9%	-5,4%	-7,7%
Septembre	3 188	2 811	3 182	2 556	16 803	20 906	20 301	18 349	42,1%	24,4%	-2,9%	-9,6%
Octobre	2 831	2 573	2 776	-	19 634	23 479	23 077	-	42%	19,6%	-1,7%	-
Novembre	2 094	2 205	2 304	-	21 728	25 684	25 381	-	39%	18,2%	-1,2%	-
Décembre	1 738	1 837	1 833	-	23 466	27 521	27 214	-	36,3%	17,3%	-1,1%	-

Source : France Travail (ex-Pôle emploi) ; traitement Dares

Donnée : Emplois francs (entrées)

Emplois francs : nombre de bénéficiaires (France entière)

	Données brutes					Glissement annuel des données brutes				
	2019	2020	2021	2022	2023	2019	2020	2021	2022	2023
Janvier	4 202	19 674	35 149	46 224	49 509	-	368,2%	78,7%	31,5%	7,1%
Février	4 731	21 594	36 750	47 089	49 407	-	356,4%	70,2%	28,1%	4,9%
Mars	5 349	22 679	38 574	47 974	49 685	-	324%	70,1%	24,4%	3,6%
Avril	6 686	22 674	39 716	48 471	50 445	2 002,5%	239,1%	75,2%	22%	4,1%
Mai	7 883	23 116	41 021	48 876	50 776	1 073,1%	193,2%	77,5%	19,1%	3,9%
Juin	9 203	24 303	41 900	49 005	50 570	765,8%	164,1%	72,4%	17%	3,2%
Juillet	10 544	25 334	42 187	48 640	50 242	614,4%	140,3%	66,5%	15,3%	3,3%
Août	11 521	26 571	42 252	48 515	49 591	540,4%	130,6%	59%	14,8%	2,2%
Septembre	13 556	28 902	43 405	49 100	49 316	468,1%	113,2%	50,2%	13,1%	0,4%
Octobre	15 095	30 961	44 358	49 505	-	409,1%	105,1%	43,3%	11,6%	-
Novembre	16 501	32 385	45 091	49 697	-	378,8%	96,3%	39,2%	10,2%	-
Décembre	17 577	33 226	45 384	49 364	-	370,6%	89%	36,6%	8,8%	-

Source : France Travail (ex-Pôle emploi) ; traitement Dares

Donnée : Emplois francs (bénéficiaires)

Insertion par l'activité économique (IAE)

Entrées et nombre de bénéficiaires dans un des quatre types de structures de l'insertion par l'activité économique (IAE) suivants : Atelier et chantier d'insertion (ACI), Entreprise d'insertion (EI), Association intermédiaire (AI) et Entreprise de travail temporaire d'insertion (ETTI).

Avertissement

Les entreprises d'insertion par le travail indépendant (EITI), qui comptent très peu d'entrées, ne sont pas couvertes.

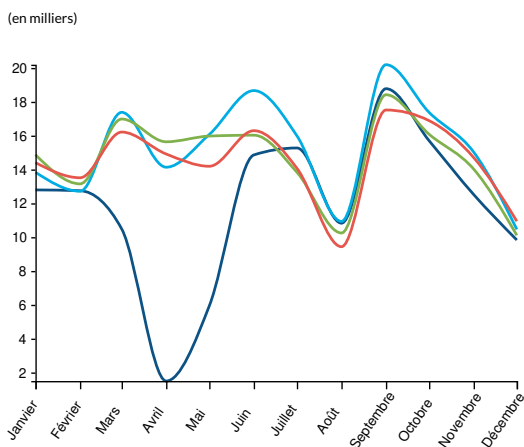
Fin janvier 2024, 13 100 embauches (hors reconductions) en IAE ont été comptabilisées depuis le début de l'année, soit une baisse de 9,1 % sur un an

À fin janvier 2024, les structures IAE ont embauché un total de 13 100 personnes (hors reconductions) depuis le début de l'année, un chiffre en baisse de 9,1 % par rapport à l'année précédente.

Sur l'ensemble de l'année 2023, on compte 173 000 embauches (hors reconductions) dans les structures IAE, soit une baisse de 1,3 % sur un an.

Fin janvier 2024, on comptabilise 138 400 salariés dans les structures IAE, soit un effectif en baisse de 2,2 % par rapport à fin janvier 2023.

Entrées en IAE hors reconductions



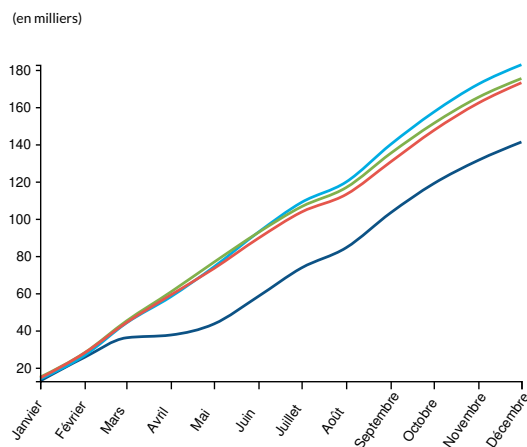
Légende : IAE 1ères entrées / Données brutes / France entière

● 2020 ● 2021 ● 2022 ● 2023 ● 2024

Source : ASP, traitement Dares

Donnée : Insertion par l'activité économique (iae) - 1ères entrées

Entrées en IAE hors reconductions (cumul annuel)



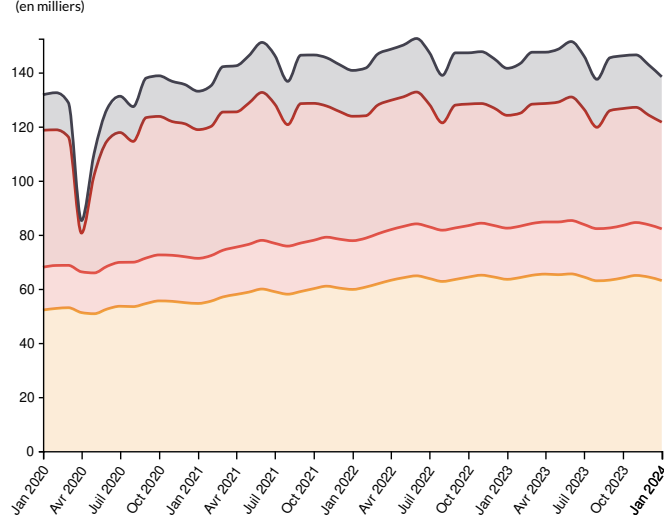
Légende : IAE 1ères entrées / Cumul annuel / France entière

● 2020 ● 2021 ● 2022 ● 2023 ● 2024

Source : ASP, traitement Dares

Donnée : Insertion par l'activité économique (iae) - 1ères entrées

Bénéficiaires par type de structure IAE (cumul)



● IAE - ACI stocks / Données brutes / France entière
 ● IAE - EI stocks / Données brutes / France entière
 ● IAE - AI stocks / Données brutes / France entière
 ● IAE - ETTI stocks / Données brutes / France entière

Source : ASP, traitements Dares

Données : lae - ateliers ou chantiers d'insertion (aci) - stocks, lae - entreprise d'insertion (ei) - stocks, lae - association intermédiaire (ai) - stocks, lae - entreprise de travail temporaire d'insertion (etti) - stocks

IAE : entrées hors reconductions (France entière)

	Données brutes			Cumul annuel			Glissement annuel du cumul annuel		
	2022	2023	2024	2022	2023	2024	2022	2023	2024
Janvier	14 865	14 400	13 094	14 865	14 400	13 094	7,5%	-3,1%	-9,1%
Février	13 148	13 508	-	28 013	27 908	-	5,5%	-0,4%	-
Mars	16 981	16 210	-	44 994	44 118	-	2,4%	-1,9%	-
Avril	15 634	14 911	-	60 628	59 029	-	4,4%	-2,6%	-
Mai	15 973	14 188	-	76 601	73 217	-	3,3%	-4,4%	-
Juin	16 025	16 291	-	92 626	89 508	-	-0,2%	-3,4%	-
Juillet	13 832	14 069	-	106 458	103 577	-	-2,1%	-2,7%	-
Août	10 245	9 433	-	116 703	113 010	-	-2,5%	-3,2%	-
Septembre	18 416	17 513	-	135 119	130 523	-	-3,4%	-3,4%	-
Octobre	16 078	16 882	-	151 197	147 405	-	-3,9%	-2,5%	-
Novembre	14 017	14 698	-	165 214	162 103	-	-4,1%	-1,9%	-
Décembre	10 108	10 940	-	175 322	173 043	-	-4,1%	-1,3%	-

Source : ASP, traitement Dares

Donnée : Insertion par l'activité économique (iae) - 1ères entrées

IAE : nombre de bénéficiaires (France entière)

	Données brutes					Glissement annuel des données brutes				
	2020	2021	2022	2023	2024	2020	2021	2022	2023	2024
Janvier	131 721	133 044	140 734	141 521	138 383	1,4%	1%	5,8%	0,6%	-2,2%
Février	132 493	135 104	141 607	143 313	-	1,3%	2%	4,8%	1,2%	-
Mars	128 831	142 120	146 732	147 460	-	-3,9%	10,3%	3,2%	0,5%	-
Avril	85 244	142 454	148 544	147 475	-	-37,8%	67,1%	4,3%	-0,7%	-
Mai	110 173	146 155	150 110	148 546	-	-20,6%	32,7%	2,7%	-1%	-
Juin	126 661	151 091	152 534	151 406	-	-9%	19,3%	1%	-0,7%	-
Juillet	131 190	146 388	147 430	146 156	-	-4,9%	11,6%	0,7%	-0,9%	-
Août	127 354	136 702	138 921	137 457	-	-1%	7,3%	1,6%	-1,1%	-

--	--	--	--	--	--	--	--	--	--	--

Septembre	137 931	146 364	147 229	145 441	-	1 %	6,1 %	0,6 %	-1,2 %	-
Octobre	138 747	146 443	147 240	146 150	-	0,9 %	5,5 %	0,5 %	-0,7 %	-
Novembre	136 701	145 398	147 668	146 474	-	0,4 %	6,4 %	1,6 %	-0,8 %	-
Décembre	135 524	142 888	145 094	142 798	-	0,8 %	5,4 %	1,5 %	-1,6 %	-

Source : ASP, traitement Dares

Donnée : Insertion par l'activité économique (iae) - stocks

Contrats aidés - PEC, CUI-CIE et CUI-CAE

Entrées et nombre de bénéficiaires en Parcours emploi compétences (PEC), en Contrat unique d'insertion - Contrat initiative emploi (CUI-CIE) et en Contrat unique d'insertion - Contrat d'accompagnement dans l'emploi (CUI-CAE)

Avertissement

À partir de janvier 2018, les Parcours emploi compétences (PEC) remplacent les CUI-CAE comme contrats aidés pour le secteur non marchand.

À compter de janvier 2018, le recours aux CUI-CIE (contrats aidés pour le secteur marchand) est limité : l'État ne finance les CUI-CIE plus que dans les DROM, seuls les conseils départementaux les financent en métropole.

Cependant depuis l'automne 2020, l'État finance à nouveau des CUI-CIE en métropole pour les moins de 26 ans dans le cadre du plan "1 jeune, 1 solution".

Fin février 2024, on dénombre 47 100 bénéficiaires d'un PEC et 16 200 bénéficiaires d'un CUI-CIE

Fin février 2024, 9 600 contrats ont été signés depuis le début de l'année dans le cadre d'un PEC, soit une baisse de 0,9 % sur un an. Le nombre de bénéficiaires d'un PEC s'établit à 47 100 fin février 2024 (-2,6 % sur un an).

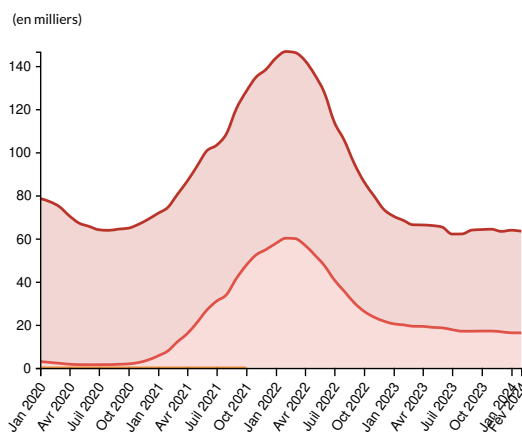
Au cours de l'année 2023, 62 800 PEC avaient été signés, soit un niveau en baisse de 18,5 % par rapport à celui de 2022 (77 000 contrats).

Pour l'essentiel dans le cadre du plan "1 jeune, 1 solution", fin février 2024, 4 100 contrats ont été signés depuis le début de l'année en CUI-CIE, soit un effectif en baisse de 20,6 % sur un an.

Le nombre de bénéficiaires d'un CUI-CIE s'établit à 16 200 fin février 2024 (-18,6 % sur un an).

En 2023, ce sont 32 000 contrats CUI-CIE qui avaient été signés, après 50 400 en 2022, 80 100 en 2021 et 4 400 en 2020.

Bénéficiaires des contrats PEC, CUI-CIE et CUI-CAE (cumul)

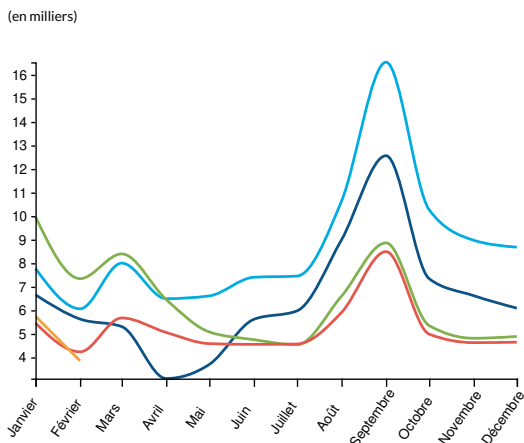


- CUI-CAE stocks / Données brutes / France entière
- CUI-CIE stocks / Données brutes / France entière
- PEC stocks / Données brutes / France entière

Source : ASP ; traitement Dares

Données : Contrat unique d'insertion - contrat d'accompagnement dans l'emploi (cui-cae) - stocks, Contrat unique d'insertion - contrat initiative emploi (cui-cie) - stocks, Parcours emploi compétences - stocks

Entrées en PEC y compris reconductions



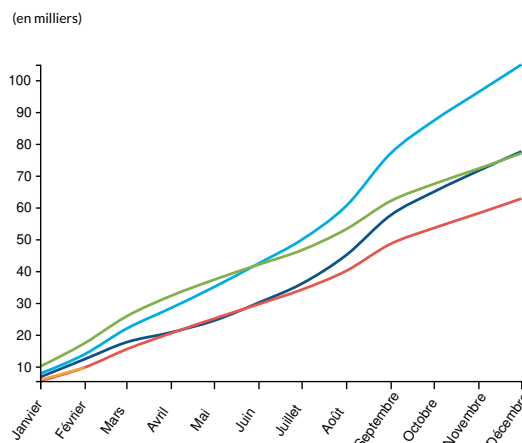
Légende : Pec entrées / Données brutes / France entière

- 2020 ● 2021 ● 2022 ● 2023 ● 2024

Source : ASP ; traitement Dares

Donnée : Parcours emploi compétences - entrées

Entrées en PEC y compris reconductions (cumul annuel)



Légende : Pec entrées / Cumul annuel / France entière

- 2020 ● 2021 ● 2022 ● 2023 ● 2024

Source : ASP ; traitement Dares

Donnée : Parcours emploi compétences - entrées

PEC : entrées y compris reconductions (France entière)

	Données brutes			Cumul annuel			Glissement annuel du cumul annuel		
	2022	2023	2024	2022	2023	2024	2022	2023	2024
Janvier	9 971	5 454	5 744	9 971	5 454	5 744	28,3 %	-45,3 %	5,3 %
Février	7 341	4 233	3 852	17 312	9 687	9 596	25,1 %	-44 %	-0,9 %
Mars	8 393	5 672	-	25 705	15 359	-	17,7 %	-40,2 %	-
Avril	6 455	5 057	-	32 160	20 416	-	13,5 %	-36,5 %	-
Mai	5 078	4 582	-	37 238	24 998	-	6,6 %	-32,9 %	-
Juin	4 751	4 551	-	41 989	29 549	-	-0,8 %	-29,6 %	-
Juillet	4 536	4 565	-	46 525	34 114	-	-6,6 %	-26,7 %	-
Août	6 598	5 903	-	53 123	40 017	-	-12,1 %	-24,7 %	-
Septembre	8 861	8 489	-	61 984	48 506	-	-19,5 %	-21,7 %	-
Octobre	5 350	4 985	-	67 334	53 491	-	-22,8 %	-20,6 %	-
Novembre	4 810	4 624	-	72 144	58 115	-	-25 %	-19,4 %	-
Décembre	4 887	4 644	-	77 031	62 759	-	-26,5 %	-18,5 %	-

Source : ASP ; traitement Dares

Donnée : Parcours emploi compétences - entrées

PEC : nombre de bénéficiaires (France entière)

	Données brutes					Glissement annuel des données brutes				
	2020	2021	2022	2023	2024	2020	2021	2022	2023	2024
Janvier	75 596	66 127	85 907	49 919	47 580	-29,6 %	-12,5 %	29,9 %	-41,9 %	-4,7 %
Février	74 544	66 617	86 575	48 408	47 131	-30,4 %	-10,6 %	30 %	-44,1 %	-2,6 %
Mars	72 645	68 320	86 300	47 074	-	-31,7 %	-6 %	26,3 %	-45,5 %	-
Avril	68 794	70 663	85 648	47 029	-	-34,9 %	2,7 %	21,2 %	-45,1 %	-
Mai	65 641	72 471	83 662	47 223	-	-37,1 %	10,4 %	15,4 %	-43,6 %	-
Juin	64 160	73 876	80 096	46 726	-	-37,4 %	15,1 %	8,4 %	-41,7 %	-
Juillet	62 578	72 321	73 235	44 350	-	-36,7 %	15,6 %	1,3 %	-39,4 %	-
Août	62 276	74 667	70 045	45 101	-	-37 %	19,9 %	-6,2 %	-35,6 %	-
Septembre	62 717	78 791	64 651	46 915	-	-29,7 %	25,6 %	-17,9 %	-27,4 %	-
Octobre	62 936	80 624	60 111	47 061	-	-27,5 %	28,1 %	-25,4 %	-21,7 %	-
Novembre	64 090	82 466	56 292	47 244	-	-22,8 %	28,7 %	-31,7 %	-16,1 %	-
Décembre	65 235	83 515	51 898	46 552	-	-17 %	28 %	-37,9 %	-10,3 %	-

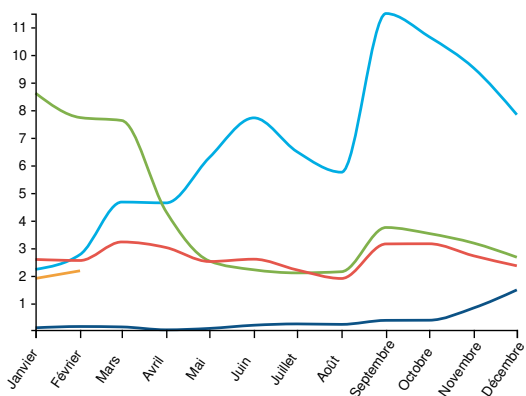
Source : ASP ; traitement Dares

Donnée : Parcours emploi compétences - stocks

Entrées en CUI-CIE y compris reconductions

Entrées en CUI-CIE y compris reconductions (cumul annuel)

(en milliers)



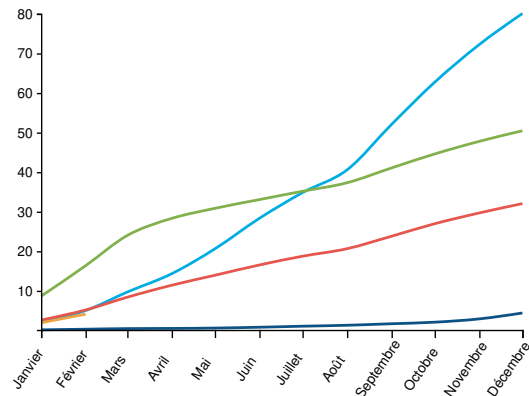
Légende : Cui-cie entrées / Données brutes / France entière

● 2020 ● 2021 ● 2022 ● 2023 ● 2024

Source : ASP ; traitement Dares

Donnée : Contrat unique d'insertion - contrat initiative emploi (cui-cie) - entrées

(en milliers)



Légende : Cui-cie entrées / Cumul annuel / France entière

● 2020 ● 2021 ● 2022 ● 2023 ● 2024

Source : ASP ; traitement Dares

Donnée : Contrat unique d'insertion - contrat initiative emploi (cui-cie) - entrées

CUI-CIE : entrées y compris reconductions (France entière)

	Données brutes			Cumul annuel			Glissement annuel du cumul annuel		
	2022	2023	2024	2022	2023	2024	2022	2023	2024
Janvier	8 615	2 592	1 904	8 615	2 592	1 904	286%	-69,9%	-26,5%
Février	7 730	2 554	2 181	16 345	5 146	4 085	226,8%	-68,5%	-20,6%
Mars	7 624	3 225	-	23 969	8 371	-	147,8%	-65,1%	-
Avril	4 318	3 022	-	28 287	11 393	-	97,6%	-59,7%	-
Mai	2 537	2 517	-	30 824	13 910	-	49,7%	-54,9%	-
Juin	2 217	2 601	-	33 041	16 511	-	16,7%	-50%	-
Juillet	2 105	2 213	-	35 146	18 724	-	1%	-46,7%	-
Août	2 148	1 902	-	37 294	20 626	-	-8%	-44,7%	-
Septembre	3 749	3 154	-	41 043	23 780	-	-21,2%	-42,1%	-
Octobre	3 531	3 160	-	44 574	26 940	-	-28,9%	-39,6%	-
Novembre	3 184	2 722	-	47 758	29 662	-	-33,9%	-37,9%	-
Décembre	2 672	2 361	-	50 430	32 023	-	-37%	-36,5%	-

Source : ASP ; traitement Dares

Donnée : Contrat unique d'insertion - contrat initiative emploi (cui-cie) - entrées

CUI-CIE : nombre de bénéficiaires (France entière)

	Données brutes					Glissement annuel des données brutes				
	2020	2021	2022	2023	2024	2020	2021	2022	2023	2024
Janvier	2 906	5 525	57 692	20 395	16 234	-37,4%	90,1%	944,2%	-64,6%	-20,4%
Février	2 468	7 892	60 095	19 927	16 211	-49,3%	219,8%	661,5%	-66,8%	-18,6%
Mars	2 093	11 922	59 933	19 282	-	-58,7%	469,6%	402,7%	-67,8%	-
Avril	1 668	15 792	56 907	19 223	-	-68%	846,8%	260,4%	-66,2%	-
Mai	1 466	20 852	52 422	18 765	-	-72,3%	1 322,4%	151,4%	-64,2%	-
Juin	1 424	26 743	47 334	18 529	-	-72,9%	1 778%	77%	-60,9%	-
Juillet	1 456	30 868	40 818	17 695	-	-71,9%	2 020,1%	32,2%	-56,6%	-
Août	1 468	33 903	35 531	16 988	-	-70,5%	2 209,5%	4,8%	-52,2%	-
Septembre	1 625	41 474	30 155	16 970	-	-65,7%	2 452,2%	-27,3%	-43,7%	-

Octobre	1 816	47 496	26 271	17 060	-	-58,4 %	2 515,4 %	-44,7 %	-35,1 %	-
Novembre	2 435	52 370	23 526	17 046	-	-38,4 %	2 050,7 %	-55,1 %	-27,5 %	-
Décembre	3 631	54 785	21 699	16 708	-	3,8 %	1 408,8 %	-60,4 %	-23 %	-

Source : ASP ; traitement Dares

Donnée : Contrat unique d'insertion - contrat initiative emploi (cui-cie) - stocks

Aide aux créateurs ou repreneurs d'entreprises (Acre à compter de janvier 2019)

Entrées et nombre de bénéficiaires de l'Acre (anciennement Accre)

Avertissement

À partir de l'édition des synthèses PoEm parue fin juin 2023, les séries du nombre de bénéficiaires de l'Acre (stocks) et d'entrées dans le dispositif remontent désormais respectivement jusqu'à 2009 et 2000 (au lieu de 1993), et sont révisées :

- auparavant estimé à partir du nombre d'entrées et d'une durée moyenne passée dans le dispositif, le nombre de bénéficiaires est désormais issu directement du système d'information géré par l'Urssaf Caisse nationale. Ce changement conduit à revoir nettement les stocks à la hausse en fin de période ;
- les entrées dans l'Acre ne comptabilisent plus les prolongations et les comptes immatriculés à tort, ce qui conduit à une légère révision des séries à la baisse. De plus, pour la période 2000 à 2007, les entrées étaient auparavant consolidées à partir des informations agrégées collectées mensuellement par la Dares auprès des services en région ; elles sont désormais issues de la même source que les données des années suivantes, à savoir le système d'information géré par l'Urssaf Caisse nationale.

Les données publiées fin avril 2024 révisent les données publiées fin juin 2023, en particulier sur les années 2018 à 2020 pour les stocks, avec des révisions pouvant dépasser les 6 % sur les stocks totaux, et 30 % sur les stocks pour les travailleurs indépendants. Ces révisions font suite à un changement de système d'information et à des ajustements méthodologiques par l'Urssaf Caisse nationale.

Les anciennes séries d'entrées et de nombre de bénéficiaires restent disponibles sur PoEm jusqu'en 2007.

Fin septembre 2023, le nombre de bénéficiaires de l'Acre se réduit de 29 % par rapport à fin septembre 2022

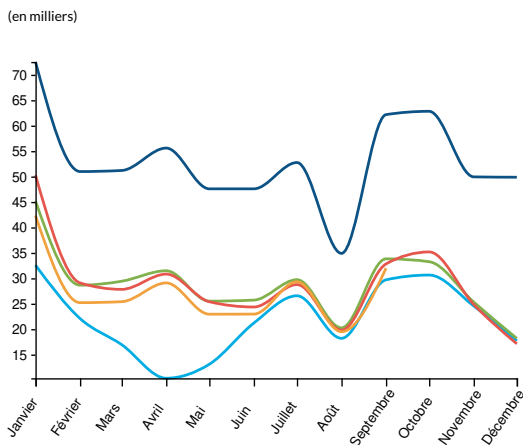
Les critères d'éligibilité à l'Acre évoluent au fil du temps :

- jusqu'en 2018, l'Acre n'est ouverte qu'à certains publics (demandeurs d'emploi, bénéficiaires de RSA, jeunes...)
- en 2019, elle est ouverte à l'ensemble des créateurs d'entreprise et son bénéfice devient automatique ;
- à compter de janvier 2020, la durée du dispositif est limitée à un an pour tous les créateurs / repreneurs d'entreprise (auparavant cette durée pouvait aller jusqu'à 3 ans).

Fin septembre 2023, 248 600 nouveaux bénéficiaires de l'Acre ont été comptabilisés depuis le début de l'année, en recul de 7,6 % par rapport à fin septembre 2022.

Fin septembre 2023, on compte 305 400 bénéficiaires de l'Acre, soit un effectif en recul de 29 % par rapport à celui de fin septembre 2022 (430 300).

Aide aux créateurs ou repreneurs d'entreprise (entrées)



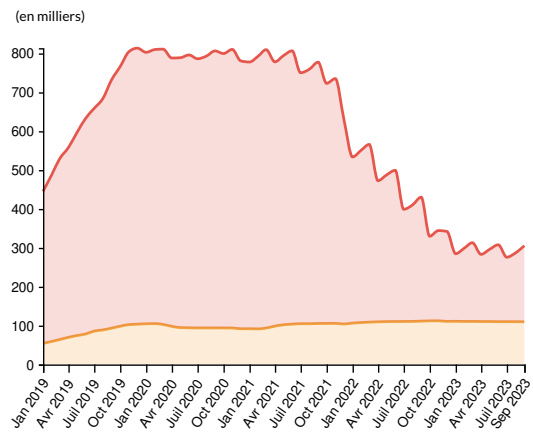
Légende : Acre entrées / Données brutes / France entière

● 2019 ● 2020 ● 2021 ● 2022 ● 2023

Source : Urssaf Caisse nationale, Dares

Donnée : Aide à la création ou à la reprise d'une entreprise (acre) - entrées

Bénéficiaires de l'Acre - travailleurs indépendants classiques et micro-entrepreneurs (cumul)



● Acre TI stocks / Données brutes / France entière

● Acre ME stocks / Données brutes / France entière

Source : Urssaf Caisse nationale

Données : Aide à la création ou à la reprise d'une entreprise (acre) travailleurs indépendants classiques - stocks, Aide à la création ou à la reprise d'une entreprise (acre) micro-entrepreneurs - stocks

Aide aux créateurs ou repreneurs d'entreprise : entrées (France entière)

	Données brutes			Cumul annuel			Glissement annuel du cumul annuel		
	2021	2022	2023	2021	2022	2023	2021	2022	2023
Janvier	45 154	50 236	42 285	45 154	50 236	42 285	38,7%	11,3%	-15,8%

Février	28 628	29 074	25 198	73 782	79 310	67 483	35 %	7,5 %	-14,9 %
Mars	29 410	27 808	25 386	103 192	107 118	92 869	44,2 %	3,8 %	-13,3 %
Avril	31 467	30 813	29 075	134 659	137 931	121 944	64,4 %	2,4 %	-11,6 %
Mai	25 493	25 377	22 927	160 152	163 308	144 871	68,6 %	2 %	-11,3 %
Juin	25 697	24 340	22 949	185 849	187 648	167 820	59,9 %	1 %	-10,6 %
Juillet	29 714	28 747	29 301	215 563	216 395	197 121	51 %	0,4 %	-8,9 %
Août	20 247	19 792	19 485	235 810	236 187	216 606	46,5 %	0,2 %	-8,3 %
Septembre	33 810	32 809	31 960	269 620	268 996	248 566	41,4 %	-0,2 %	-7,6 %
Octobre	33 247	35 167	-	302 867	304 163	-	36,9 %	0,4 %	-
Novembre	25 315	24 837	-	328 182	329 000	-	33,5 %	0,2 %	-
Décembre	18 170	17 107	-	346 352	346 107	-	31,4 %	-0,1 %	-

Source : Urssaf Caisse nationale, Dares

Donnée : Aide à la création ou à la reprise d'une entreprise (acre) - entrées

Aide aux créateurs ou repreneurs d'entreprise : bénéficiaires (France entière)

	Données brutes					Glissement annuel des données brutes				
	2019	2020	2021	2022	2023	2019	2020	2021	2022	2023
Janvier	445 264	802 813	777 931	533 783	284 879	33 %	80,3 %	-3,1 %	-31,4 %	-46,6 %
Février	488 107	809 963	793 153	551 347	299 425	40,4 %	65,9 %	-2,1 %	-30,5 %	-45,7 %
Mars	529 099	811 046	809 662	565 916	313 154	47 %	53,3 %	-0,2 %	-30,1 %	-44,7 %
Avril	557 980	788 200	778 335	472 727	283 201	54,5 %	41,3 %	-1,3 %	-39,3 %	-40,1 %
Mai	596 222	788 948	794 083	487 280	296 033	60 %	32,3 %	0,7 %	-38,6 %	-39,2 %
Juin	633 015	796 084	806 710	499 386	307 742	65 %	25,8 %	1,3 %	-38,1 %	-38,4 %
Juillet	658 539	786 277	750 307	399 207	275 907	72,6 %	19,4 %	-4,6 %	-46,8 %	-30,9 %
Août	683 951	792 935	759 373	410 217	286 962	76,1 %	15,9 %	-4,2 %	-46 %	-30 %
Septembre	732 386	806 441	777 520	430 281	305 434	81,9 %	10,1 %	-3,6 %	-44,7 %	-29 %
Octobre	765 875	799 679	723 065	329 853	-	88,4 %	4,4 %	-9,6 %	-54,4 %	-
Novembre	804 243	810 332	735 219	344 349	-	92,5 %	0,8 %	-9,3 %	-53,2 %	-
Décembre	813 576	780 818	631 688	342 117	-	103 %	-4 %	-19,1 %	-45,8 %	-

Source : Urssaf Caisse nationale

Donnée : Aide à la création ou à la reprise d'une entreprise (acre) - stocks

Aide aux créateurs ou repreneurs d'entreprise - travailleurs indépendants classiques : entrées (France entière)

	Données brutes			Cumul annuel			Glissement annuel du cumul annuel		
	2021	2022	2023	2021	2022	2023	2021	2022	2023
Janvier	14 928	17 372	16 898	14 928	17 372	16 898	-1,4 %	16,4 %	-2,7 %
Février	7 880	9 302	8 670	22 808	26 674	25 568	-2,8 %	17 %	-4,1 %
Mars	8 860	9 861	9 873	31 668	36 535	35 441	6,4 %	15,4 %	-3 %
Avril	9 474	10 007	9 643	41 142	46 542	45 084	22,3 %	13,1 %	-3,1 %
Mai	8 120	8 602	8 544	49 262	55 144	53 628	29,8 %	11,9 %	-2,7 %
Juin	9 017	9 123	8 999	58 279	64 267	62 627	29,7 %	10,3 %	-2,6 %

Juillet	11 768	11 654	11 606	70 047	75 921	74 233	26,2%	8,4%	-2,2%
Août	6 375	6 784	6 847	76 422	82 705	81 080	24,3%	8,2%	-2%
Septembre	9 824	10 507	10 629	86 246	93 212	91 709	23%	8,1%	-1,6%
Octobre	9 430	10 049	-	95 676	103 261	-	20,9%	7,9%	-
Novembre	8 153	8 372	-	103 829	111 633	-	19,9%	7,5%	-
Décembre	6 666	7 045	-	110 495	118 678	-	19,2%	7,4%	-

Source : Ursaaf Caisse nationale, Dares

Donnée : Aide à la création ou à la reprise d'une entreprise (acre) travailleurs indépendants classiques - entrées

Aide aux créateurs ou repreneurs d'entreprise - travailleurs indépendants classiques : bénéficiaires (France entière)

	Données brutes					Glissement annuel des données brutes				
	2019	2020	2021	2022	2023	2019	2020	2021	2022	2023
Janvier	54 340	104 620	91 897	106 377	111 040	32,6%	92,5%	-12,2%	15,8%	4,4%
Février	59 165	104 971	91 492	107 799	110 640	42,3%	77,4%	-12,8%	17,8%	2,6%
Mars	64 071	102 898	93 577	108 838	110 676	52,5%	60,6%	-9,1%	16,3%	1,7%
Avril	69 665	97 986	98 620	109 592	110 436	63,4%	40,7%	0,6%	11,1%	0,8%
Mai	74 265	94 871	101 976	110 243	110 381	72,3%	27,7%	7,5%	8,1%	0,1%
Juin	78 291	94 338	103 675	110 437	110 072	79,8%	20,5%	9,9%	6,5%	-0,3%
Juillet	85 682	93 962	104 760	110 543	110 045	96,2%	9,7%	11,5%	5,5%	-0,5%
Août	88 794	94 058	104 767	110 784	109 991	101,9%	5,9%	11,4%	5,7%	-0,7%
Septembre	93 373	93 958	105 402	111 490	109 731	110,7%	0,6%	12,2%	5,8%	-1,6%
Octobre	98 233	93 912	105 526	112 091	-	118,9%	-4,4%	12,4%	6,2%	-
Novembre	102 464	93 788	105 592	112 231	-	125,6%	-8,5%	12,6%	6,3%	-
Décembre	103 495	91 789	104 009	110 778	-	132,6%	-11,3%	13,3%	6,5%	-

Source : Urssaf Caisse nationale

Donnée : Aide à la création ou à la reprise d'une entreprise (acre) travailleurs indépendants classiques - stocks

Aide aux créateurs ou repreneurs d'entreprise - micro-entrepreneurs : entrées (France entière)

	Données brutes			Cumul annuel			Glissement annuel du cumul annuel		
	2021	2022	2023	2021	2022	2023	2021	2022	2023
Janvier	30 226	32 864	25 387	30 226	32 864	25 387	73,4%	8,7%	-22,8%
Février	20 748	19 772	16 528	50 974	52 636	41 915	63,5%	3,3%	-20,4%
Mars	20 550	17 947	15 513	71 524	70 583	57 428	71,1%	-1,3%	-18,6%
Avril	21 993	20 806	19 431	93 517	91 389	76 859	93,7%	-2,3%	-15,9%
Mai	17 373	16 775	14 383	110 890	108 164	91 242	94,4%	-2,5%	-15,6%
Juin	16 680	15 217	13 950	127 570	123 381	105 192	79%	-3,3%	-14,7%
Juillet	17 946	17 093	17 694	145 516	140 474	122 886	66,8%	-3,5%	-12,5%
Août	13 872	13 008	12 638	159 388	153 482	135 524	60,3%	-3,7%	-11,7%
Septembre	23 986	22 302	21 331	183 374	175 784	156 855	52,2%	-4,1%	-10,8%
Octobre	23 817	25 118	-	207 191	200 902	-	45,8%	-3%	-
Novembre	17 162	16 465	-	224 353	217 367	-	40,9%	-3,1%	-

Décembre	11 504	10 062	-	235 857	227 429	-	38,1%	-3,6%	-
----------	--------	--------	---	---------	---------	---	-------	-------	---

Source : Urssaf Caisse nationale, Dares

Donnée : Aide à la création ou à la reprise d'une entreprise (acre) micro-entrepreneurs - entrées

Aide aux créateurs ou repreneurs d'entreprise - micro-entrepreneurs : bénéficiaires (France entière)

	Données brutes					Glissement annuel des données brutes				
	2019	2020	2021	2022	2023	2019	2020	2021	2022	2023
Janvier	390 924	698 193	686 034	427 406	173 839	33,1%	78,6%	-1,7%	-37,7%	-59,3%
Février	428 942	704 992	701 661	443 548	188 785	40,1%	64,4%	-0,5%	-36,8%	-57,4%
Mars	465 028	708 148	716 085	457 078	202 478	46,3%	52,3%	1,1%	-36,2%	-55,7%
Avril	488 315	690 214	679 715	363 135	172 765	53,3%	41,3%	-1,5%	-46,6%	-52,4%
Mai	521 957	694 077	692 107	377 037	185 652	58,4%	33%	-0,3%	-45,5%	-50,8%
Juin	554 724	701 746	703 035	388 949	197 670	63,1%	26,5%	0,2%	-44,7%	-49,2%
Juillet	572 857	692 315	645 547	288 664	165 862	69,6%	20,9%	-6,8%	-55,3%	-42,5%
Août	595 157	698 877	654 606	299 433	176 971	72,8%	17,4%	-6,3%	-54,3%	-40,9%
Septembre	639 013	712 483	672 118	318 791	195 703	78,3%	11,5%	-5,7%	-52,6%	-38,6%
Octobre	667 642	705 767	617 539	217 762	-	84,7%	5,7%	-12,5%	-64,7%	-
Novembre	701 779	716 544	629 627	232 118	-	88,4%	2,1%	-12,1%	-63,1%	-
Décembre	710 081	689 029	527 679	231 339	-	99,3%	-3%	-23,4%	-56,2%	-

Source : Urssaf Caisse nationale

Donnée : Aide à la création ou à la reprise d'une entreprise (acre) micro-entrepreneurs - stocks